

# NOTRE IMPACT SUR NOTRE ENVIRONNEMENT



# HINOJOSA EN CHIFFRES

**EFFECTIF**  **1.615**  
EMPLOIS DIRECTS

**MARCHÉ**  Plus de **6.500**  
CLIENTS  Plus de **30**  
PAYS OPÉRATIONNELS

**PRODUCTION**  **763**  
Millions de m<sup>2</sup> de **CARTON**  **200.400**  
tonnes de **PAPIER**  **3.411**  
t de **CARTON PLASTIFIÉ**  
t= tonne / tonelada

**ASPECT ECONOMIQUE**  **418** M€  
de **VENTES NETTES**  **45** M€  
de **SALAIRES VERSÉS**  **20** M€  
D'IMPÔTS PAYÉS  **13,26%**  
DE PART DU MARCHÉ ESPAGNOL (€)

## MISSION, VISION ET VALEURS

### NOTRE MISSION

Servir des solutions d'emballages compétitives en constante amélioration grâce à des méthodes efficaces, innovantes et respectueuses de l'environnement et de la santé à travers une équipe de personnes qualifiées et impliquées.

### NOTRE VISION

Être le fournisseur préféré de nos clients et nous positionner comme le groupe de fabricants d'emballages qui puisse offrir l'éventail d'emballages recyclables le plus adapté et le plus complet aux besoins de nos clients grâce à une meilleure relation qualité / service / prix, en comptant sur des collaborateurs et actionnaires passionnés.

### NOS VALEURS



#### ORIENTATION CLIENT

L'orientation client implique de placer le client au centre de toutes nos décisions et de toutes nos procédures et que le client perçoive que sa satisfaction est notre priorité.



#### EXCELLENCE

La recherche de l'excellence signifie de bien faire les choses du premier coup et rechercher de façon permanente la façon d'améliorer encore et toujours la façon de faire sans jamais rétrocéder.



#### ATTITUDE POSITIVE

Avoir une attitude positive signifie se concentrer sur les défis auxquels nous devons faire face, bien les comprendre et mettre en œuvre les initiatives à notre portée qui privilégient la satisfaction des parties intéressées, privilégiant toujours de construire autant sur nos succès que sur nos échecs.



#### CONFIANCE

La confiance c'est le pari que nous faisons que chacun est capable de faire bon usage de son pouvoir et d'assumer ses responsabilités pour la meilleure satisfaction des parties intéressées.

## CARTON ONDULÉ

- ① Hinojosa Packaging Xàtiva | Xàtiva (Valence)
- ② Hinojosa Packaging Pacs | Pacs del Penedès (Barcelone)
- ③ Hinojosa Packaging Sarrià | Sarrià de Ter (Gérone)
- ④ Rambleños Hinojosa Packaging | La Rambla (Cordoba)
- ⑤ Onduebalaje Hinojosa Packaging | Alovera (Guadalajara)
- ⑥ Vegabaja Packaging | Dolores (Alicante)

## PAPETERIES

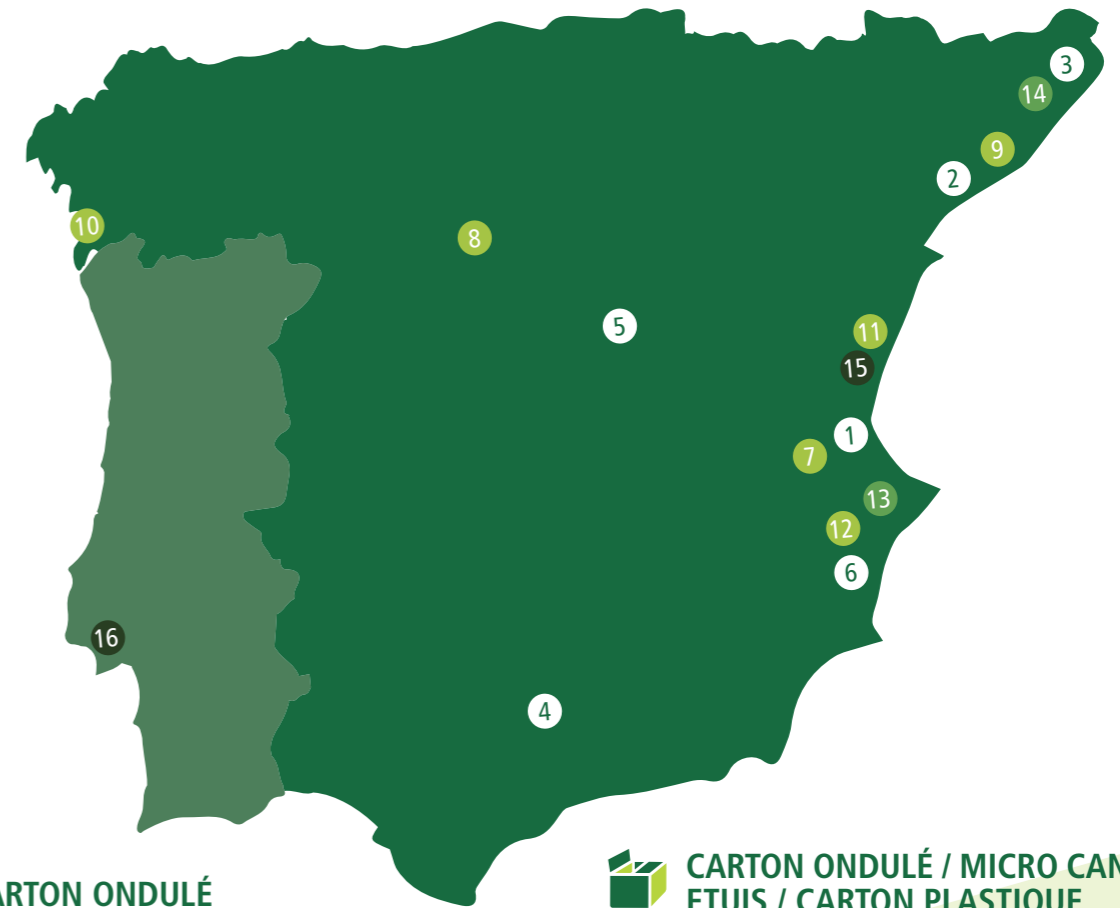
- ⑬ Alquería Hinojosa Paper | Alquería de Aznar (Alicante)
- ⑭ Sarrià Hinojosa Paper | Sarrià de Ter (Gérone)

## CARTON ONDULÉ / MICRO CANNELURE / ETUIS / CARTON PLASTIQUE

- ⑦ Cartonajes Bernabeu | L'Olleria (Valence)
- ⑧ San Cayetano Hinojosa Packaging | Valladolid
- ⑨ Hinojosa Packaging Cardedeu | Cardedeu (Barcelone)
- ⑩ Vicusgraf Hinojosa Packaging | Vigo (Pontevedra)
- ⑪ Cipasi Hinojosa Packaging | Massamagrell (Valence)
- ⑫ Onduflex Hinojosa Paper | Alquería de Aznar (Alicante)

## SERVICE CLIENT

- ⑮ Hinojosa Packaging Solutions | Valence
- ⑯ Hinojosa Packaging Solutions | Portugal

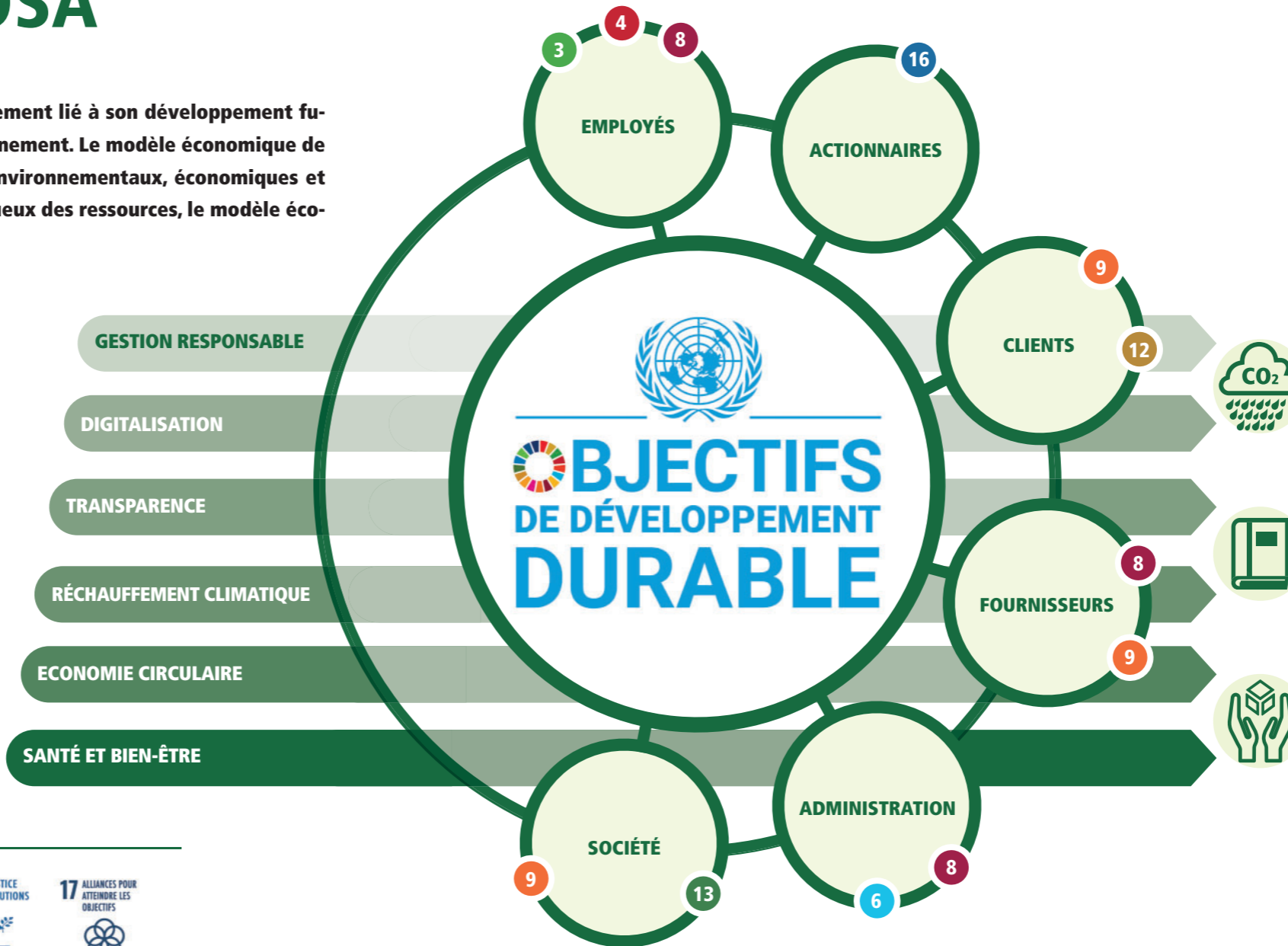


# LA RESPONSABILITÉ SOCIALE CHEZ HINOJOSA

Pour Hinojosa, le développement durable est un pari stratégique étroitement lié à son développement futur. Les usines du Groupe assument leurs responsabilités face à l'environnement. Le modèle économique de Hinojosa est basé sur l'économie circulaire qui rassemble les aspects environnementaux, économiques et sociaux. En plus d'être basé sur la production durable et l'usage respectueux des ressources, le modèle économique est également créateur de richesses et d'emplois.

Hinojosa a analysé les dernières tendances et préoccupations principales qui affectent son environnement et les a reliés aux **Objectifs de Développement Durable (ODD)**. Il s'agit d'objectifs que le Groupe souhaite atteindre en appliquant les efforts requis pour favoriser un modèle de développement générant un impact positif sur la Société.

## ODD



## LIGNES STRATÉGIQUES DE LA RSE

L'Entreprise a établi ses priorités en matière de **Responsabilité Sociétale d'Entreprise**. Hinojosa inclut ainsi dans sa stratégie, les engagements avec les lignes de développement durable universellement reconnues, entre elles :



Actions destinées à minimiser l'empreinte carbone du Groupe.



Actions destinées à garantir une éducation de qualité et un travail décent en pariant sur le développement de ses employés et en promouvant des actions d'amélioration de la santé et du bien-être. Ainsi que le développement des talents pour assurer la croissance.



Actions sociales et environnementales liées au packaging (dons de caisses à des fonds sociaux, recherche d'utilisations durables, ...).

# DIMENSION ENVIRONNEMENTALE

La lutte contre le réchauffement climatique et la consommation responsable de nos ressources naturelles sont deux des défis mondiaux les plus importants auxquels se confrontent chaque jour les Entreprises. Hinojosa est conscient que notre planète a dit STOP et souhaite contribuer à la protection de l'environnement pour assurer un futur durable pour tous.

**MATIÈRES PREMIÈRES**  
 98,6% Des Matières d'ORIGINE RENOUEVABLE  
 86% Des Matières RECYCLÉES

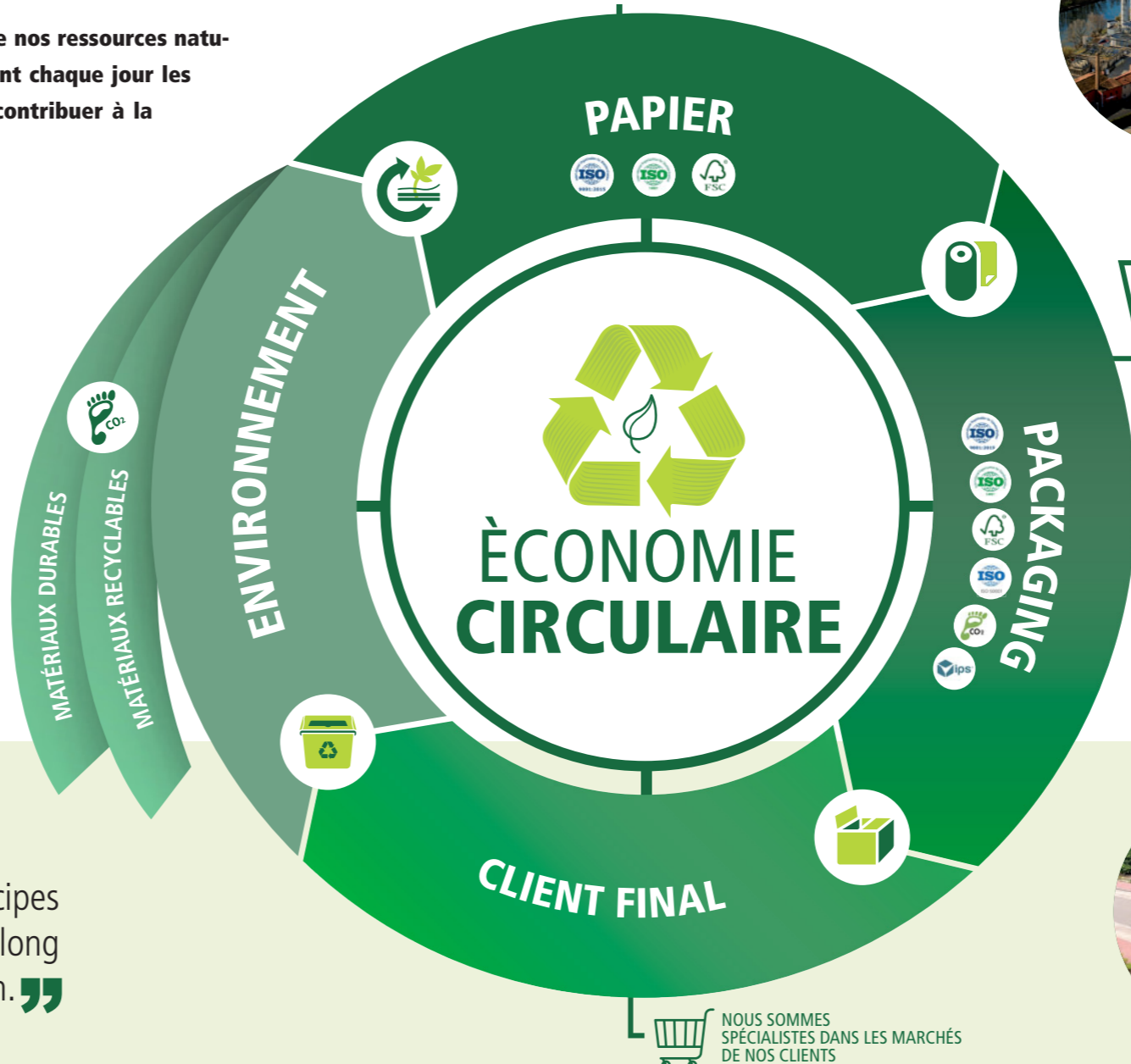
**ENERGIE**  
 51,9% D'Énergie de SOURCES RENOUEVABLES

**GESTION DES DÉCHETS**  
 99,6% Des DÉCHETS RECYCLÉS

**EAU**  
 36,4% RÉUTILISÉE

**EMISSIONS**  
 54.419 t CO<sub>2</sub> PORTÉE 1  
 38.716 t CO<sub>2</sub> PORTÉE 2  
 36.799 t CO<sub>2</sub> PORTÉE 3

“ Nous respectons les principes de recyclabilité tout au long du cycle de vie du carton. ”



**AMÉLIORATION DE LA STATION D'ÉPURATION DE SARRIÀ**  
 Courant 2019, nous avons mis en place plusieurs actions d'amélioration du rendement de l'usine de Sarrià (Gérone) comme, par exemple, la réduction de l'impact acoustique et odorant.

**HINOJOSA PACKAGING SOLUTIONS**  
 PACKAGING COMPÉTITIF  
 100% RECYCLABLE PACKAGING  
 According to ISO 18604

Lien de la vidéo "La planète a dit Stop":  
<https://youtu.be/yWH-Bc1tUrg>

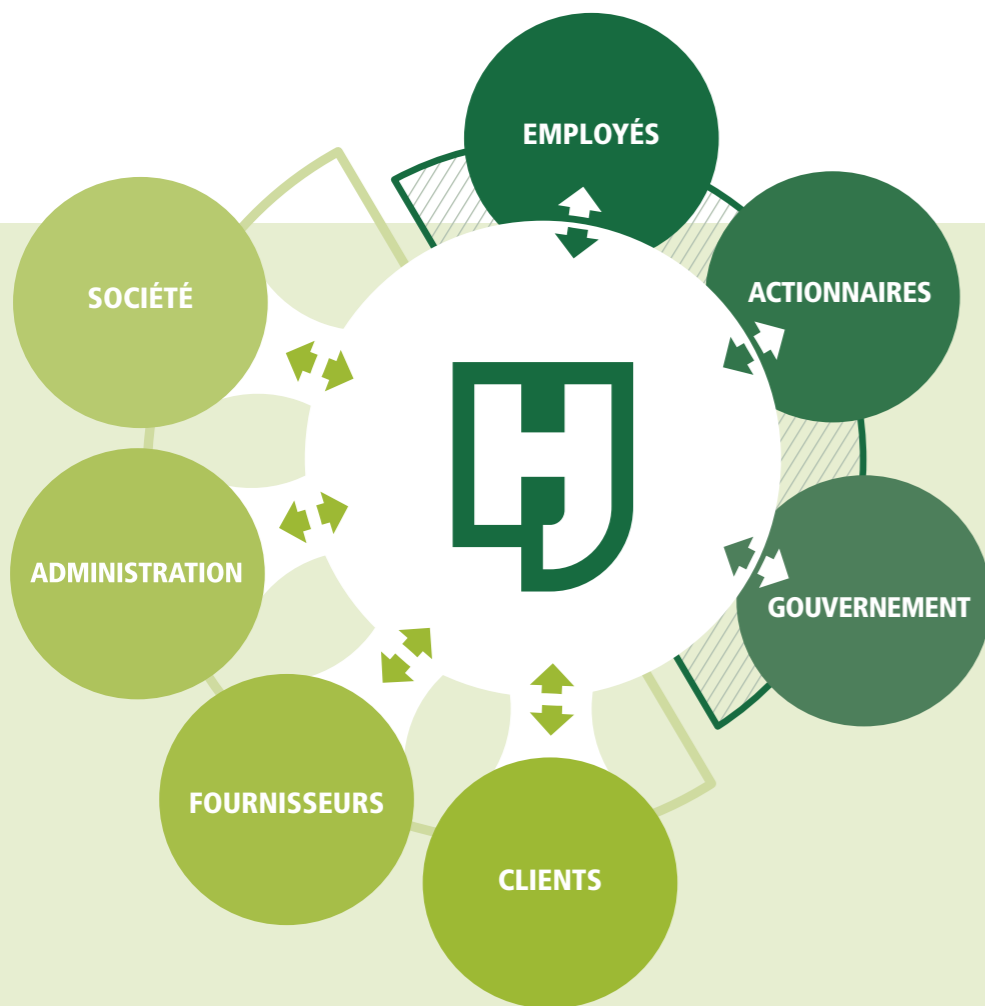


**MEGATRUCKS**  
 Hinojosa utilise des véhicules plus efficaces pour le transport de ses matières premières réduisant jusque 18% ses émissions.

NOUS SOMMES SPÉCIALISTES DANS LES MARCHÉS DE NOS CLIENTS

# DIMENSION SOCIALE

La gestion des parties intéressées est un élément absolument essentiel dans le développement de la stratégie de Responsabilité Sociétale de l'Entreprise (RSE) de Hinojosa. Maintenir un dialogue constant avec tous les acteurs de la chaîne de valeur permet non seulement de comprendre les besoins des clients mais aussi d'anticiper les nouvelles tendances en apportant de la valeur ajoutée.



“ Nous souhaitons être une Entreprise dans laquelle les gens souhaitent travailler et y développer leur talent. ”

Pour **Hinojosa**, 2 des 3 lignes stratégiques de la RSE se concentrent sur l'impulsion des actions dirigées vers les employées, promouvant des initiatives pour le développement de leur talent au sein d'un environnement de travail sain et réalisant des actions sociales et / ou environnementales liées à nos produits.

## EMPLOI



## FORMATION



## SÉCURITÉ ET SANTÉ

**Hinojosa** souhaite se développer en privilégiant la sécurité, la santé et le bien-être de ses collaborateurs.

**16,5**  
INDICE DE  
FRÉQUENCE  
D'ACCIDENTS

**0,7**  
INDICE DE  
GRAVITÉ DES  
ACCIDENTS



## INSERTION DANS LA VIE PROFESSIONNELLE

Roberto a commencé son parcours chez **Hinojosa** en 2019 grâce à la collaboration avec l'Association Syndrome de Down à Guadalajara.



## MASTER H

Nous incitons notre personnel expert dans nos processus de production à diffuser leurs connaissances et expériences auprès de leurs collègues de manière claire, ordonnée et efficace.



# NOS CLIENTS

La vision de l'Entreprise se porte, de manière évidente, sur les engagements du Groupe pour ses clients : « Être le fournisseur préféré de nos clients et nous positionner comme le groupe de fabricants d'emballages qui puisse offrir l'éventail d'emballage recyclable, le plus adapté et le plus complet aux besoins de nos clients grâce à une meilleure relation qualité / service / prix, en comptant sur des collaborateurs et actionnaires passionnés. »

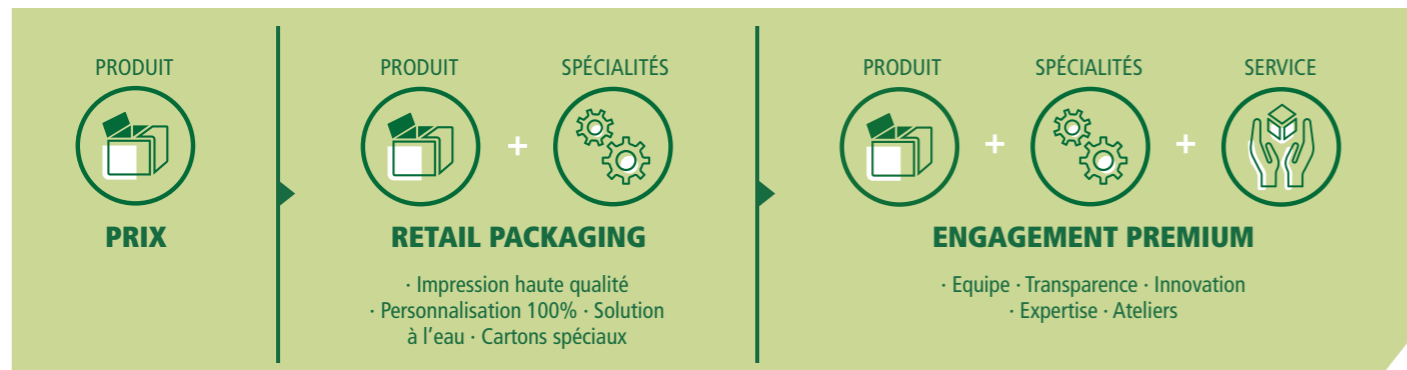
Hinojosa assure l'origine durable de ses matières premières, 83,3% des usines du Groupe sont certifiées FSC®.



Avec l'objectif de contribuer à l'amélioration des pratiques sociales et environnementales, Hinojosa communique des informations pertinentes via les plateformes suivantes:



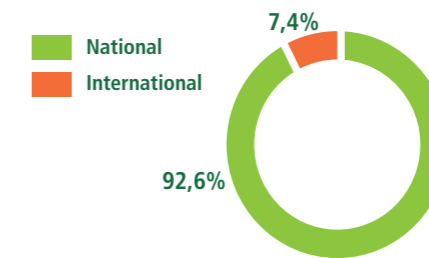
## NOUS NOUS ENGAGEONS AVEC VOTRE ACTIVITÉ



# NOS FOURNISSEURS

Les fournisseurs sont essentiels pour le bon fonctionnement de la chaîne d'approvisionnement de Hinojosa. C'est pour cela que la Société concentre ses efforts à établir des relations qualitatives et durables pour les deux parties.

RÉPARTITION DES FOURNISSEURS PAR PROVENANCE GÉOGRAPHIQUE



# COLLABORATION AVEC LA COMMUNAUTÉ

Hinojosa s'emploie à avoir une influence positive sur la vie des personnes. En ce sens, il est offert aux employés du Groupe, l'opportunité de participer de façon active aux programmes bénévoles sociaux sponsorisés par l'Entreprise qui apportent un réel bénéfice à la Société.

COLLABORATION AVEC LA CAM-PAGNE "AUCUN ENFANT SANS JOUET" DE LA CROIX ROUGE



## AUTRES INITIATIVES

- Collaboration avec l'Association Solidaire "Poulets et cœurs"
- Collaboration avec l'Association de bénévoles GEA
- Collaboration avec le Collège "Marais Champagnat" et le Gala de Charités



**HINOJOSA**  
PACKAGING SOLUTIONS

[www.grupohinojosa.com](http://www.grupohinojosa.com)