

NUESTRO PAPEL CON EL ENTORNO

MEMORIA 2019



INDICE

1	QUIÉNES SOMOS	6
	Carta del Presidente	8
	Nuestra Historia	10
	Dónde Estamos	12
	Datos Principales	14

2	GOBIERNO CORPORATIVO	22
	Misión, Visión y Valores	24
	Estructura de Gobierno	26
	Ética e Integridad	27
	Gestión de los Riesgos	28

3	MODELO DE NEGOCIO	30
	La Responsabilidad Social en Hinojosa	32
	Economía Circular	34
	Gestión de los Recursos	36
	Innovación Sostenible	40

4	NUESTROS GRUPOS DE INTERÉS	44
	Relación con Nuestros Grupos de Interés	46
	Nuestros Empleados	48
	Nuestros Clientes	56
	Nuestros Proveedores	61
	Colaboración con la Comunidad	62



1

QUIÉNES SOMOS

Carta del Presidente	8
Nuestra Historia	10
Dónde Estamos	12
Datos Principales	14

Hinojosa es líder en el sector del envase y el embalaje en España y está considerado uno de los principales grupos empresariales familiares nacionales. Con más de 70 años de experiencia, ha experimentado un importante crecimiento en los últimos años, basado en los pilares de la innovación y la especialización, así como de la orientación al cliente y la estrecha relación con el mismo.

El grupo tiene presencia en toda España a través de catorce plantas de producción. Además, su proyección internacional se ve reforzada por su presencia en Blue Box Partners, una alianza europea integrada por cuatro compañías de origen familiar, líderes en el sector del packaging en sus respectivos países.



CARTA DEL PRESIDENTE

En 2019, la Cumbre Climática celebrada en Madrid (COP25) ha puesto de manifiesto la necesidad de presentar planes de reducción de emisiones de carbono aún más ambiciosos. Mediante el acuerdo "Chile-Madrid. Tiempo de actuar", se hace un llamamiento al compromiso por parte de los países, con el fin de responder de la mejor manera a la emergencia climática y poder así cumplir con el Acuerdo de París.

Esta conferencia, que ya celebra su **25ª edición**, marca el camino a seguir por las empresas para impulsar la implantación de un desarrollo responsable con nuestro entorno. En **Hinojosa**, desde nuestros orígenes en 1947, siempre hemos trabajado por y para la creación de valor para nuestros clientes y la sociedad. En estos más de 70 años, hemos evolucionado y crecido hasta formar un equipo integrado por 14 plantas, que ofrecen soluciones de envases y embalajes que aporten mejoras competitivas, de manera eficiente, innovadora y sostenible.

Por este motivo, es un placer presentar la memoria de **Responsabilidad Social Corporativa de Hinojosa**, que ofrece una visión global sobre el desempeño y compromiso de la compañía en materia de sostenibilidad, respeto al medio ambiente y contribución al desarrollo de nuestra sociedad.

Los últimos años han supuesto un importante punto de inflexión para nuestra compañía. Las inversiones estratégicas y la constante inversión en la tecnología más puntera han reforzado nuestro liderazgo en el sector que se han traducido en un crecimiento continuado siempre sustentado en cinco pilares fundamentales: el cliente, la innovación, la especialización, la eficiencia y el valor social.

El compromiso con el entorno de **Hinojosa** ha existido desde sus orígenes, nuestros procesos productivos llevan implícito el concepto de **Economía Circular**, así como nuestra vocación de proporcionar un empleo de calidad, siendo un foco de generación de conocimiento y de riqueza.

A partir de la publicación de nuestra primera memoria, adquirimos la voluntad de materializar este compromiso en unas líneas estratégicas claramente definidas en materia de **Responsabilidad Social Corporativa**, que articulan las iniciativas de **Hinojosa** en este ámbito, mostrándose en la presente memoria aquellas más relevantes del año 2019.



En Hinojosa, desde nuestros orígenes en 1947, siempre hemos trabajado por y para la creación de valor para nuestros clientes y la sociedad. ”

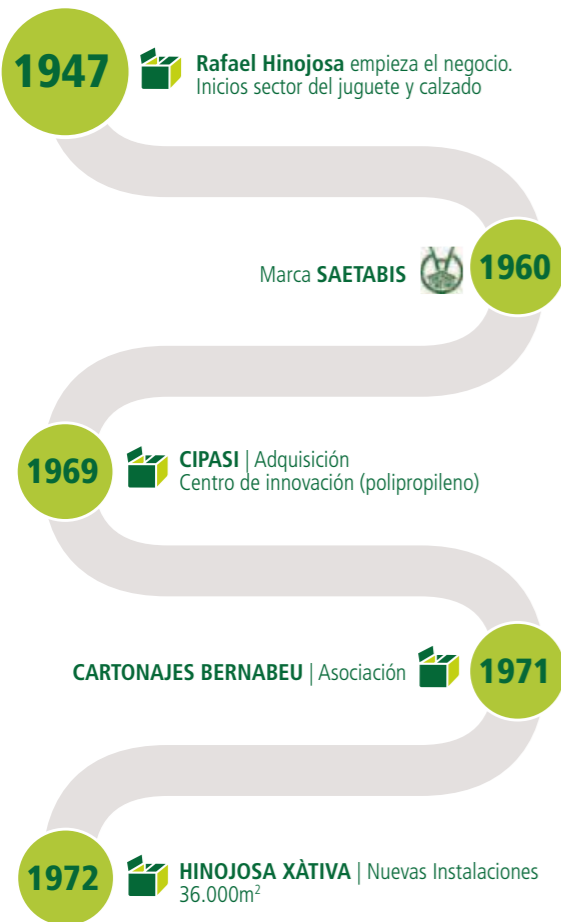
Estas iniciativas están dirigidas a minimizar nuestra huella de carbono, mediante la optimización del transporte de mercancías o el impulso de la digitalización; pero también a reafirmar nuestro papel con el entorno, haciendo posible que la gestión forestal sostenible esté presente en toda nuestra cadena de valor. Sin olvidar aquellas acciones que nos han permitido aportar valor a la sociedad que nos rodea: ya sea focalizándonos en nuestros clientes, respondiendo a sus necesidades y expectativas mediante acciones innovadoras, encaminadas a afrontar sus retos actuales; en nuestros empleados, potenciando el talento interno o incorporando talento con capacidades distintas; o en la sociedad que nos rodea y que contribuye a la creación de nuestra identidad como empresa.



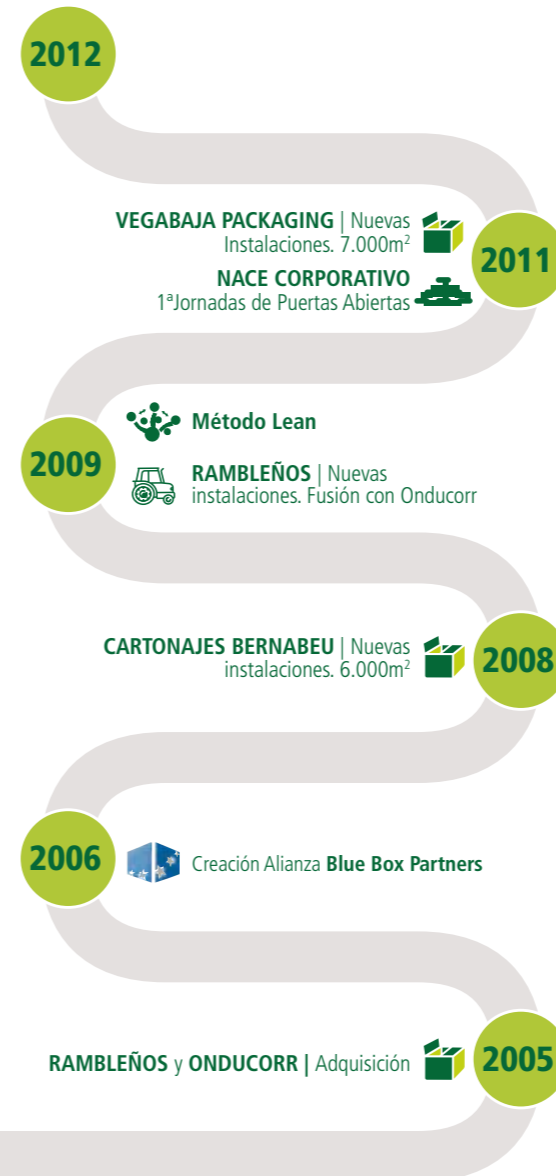
Rubén Martínez
Presidente Hinojosa

NUESTRA HISTORIA

PRIMERA GENERACIÓN



SEGUNDA GENERACIÓN



TERCERA GENERACIÓN



DÓNDE ESTAMOS



- ① Hinojosa Packaging Xàtiva | Xàtiva (Valencia)
- ② Hinojosa Packaging Pacs | Pacs del Penedés (Barcelona)
- ③ Hinojosa Packaging Sarrià | Sarrià de Ter (Girona)
- ④ Rambleños Hinojosa Packaging | La Rambla (Córdoba)
- ⑤ Onduembalaje Hinojosa Packaging | Alovera (Guadalajara)
- ⑥ Vegabaja Packaging | Dolores (Alicante)



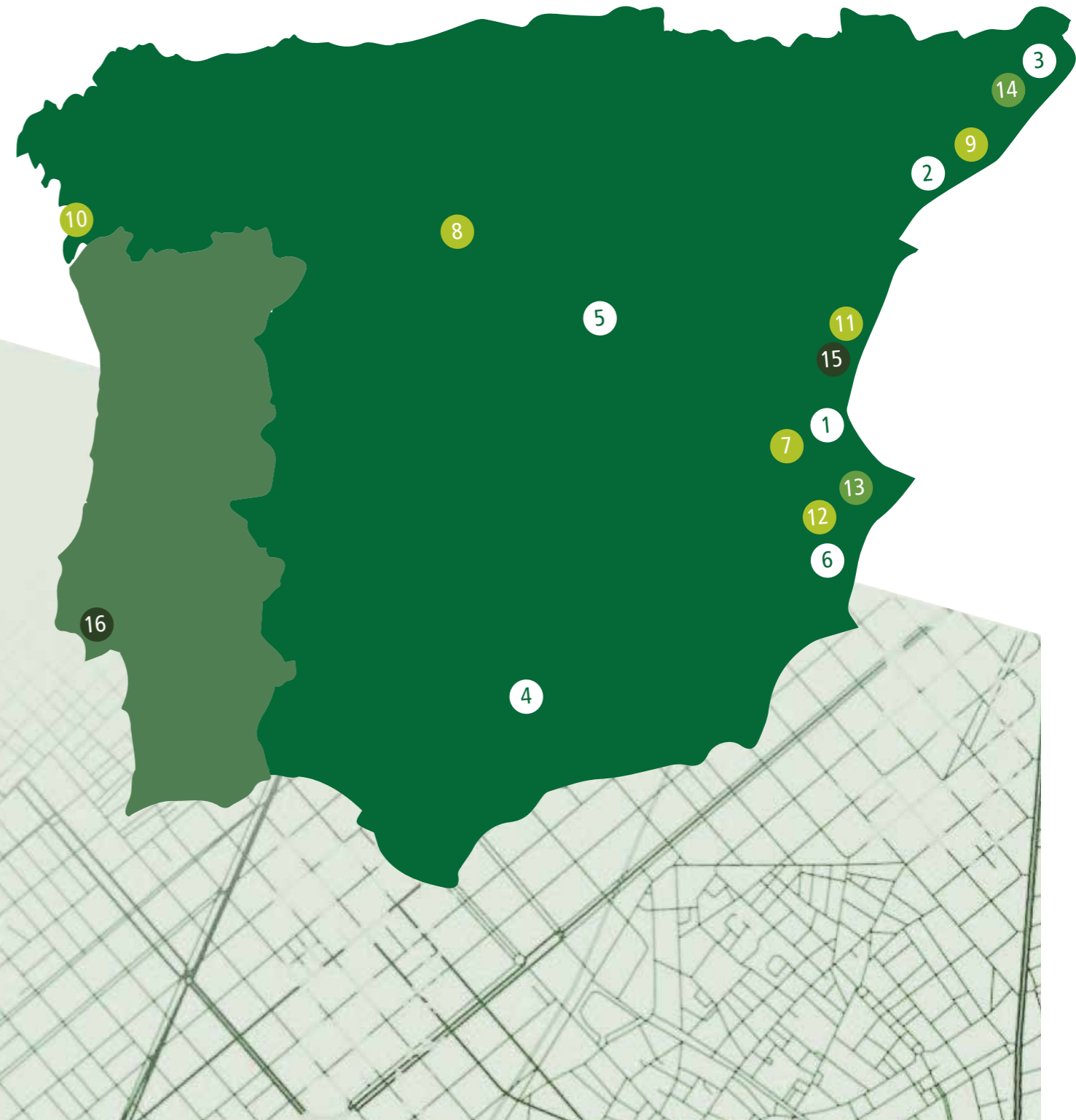
- ⑦ Cartonajes Bernabeu | L'Olleria (Valencia)
- ⑧ San Cayetano Hinojosa Packaging | Valladolid
- ⑨ Hinojosa Packaging Cardedeu | Cardedeu (Barcelona)
- ⑩ Vicusgraf Hinojosa Packaging | Vigo (Pontevedra)
- ⑪ Cipasi Hinojosa Packaging | Massamagrell (Valencia)
- ⑫ Onduflex Hinojosa Paper | Alquería de Aznar (Alicante)



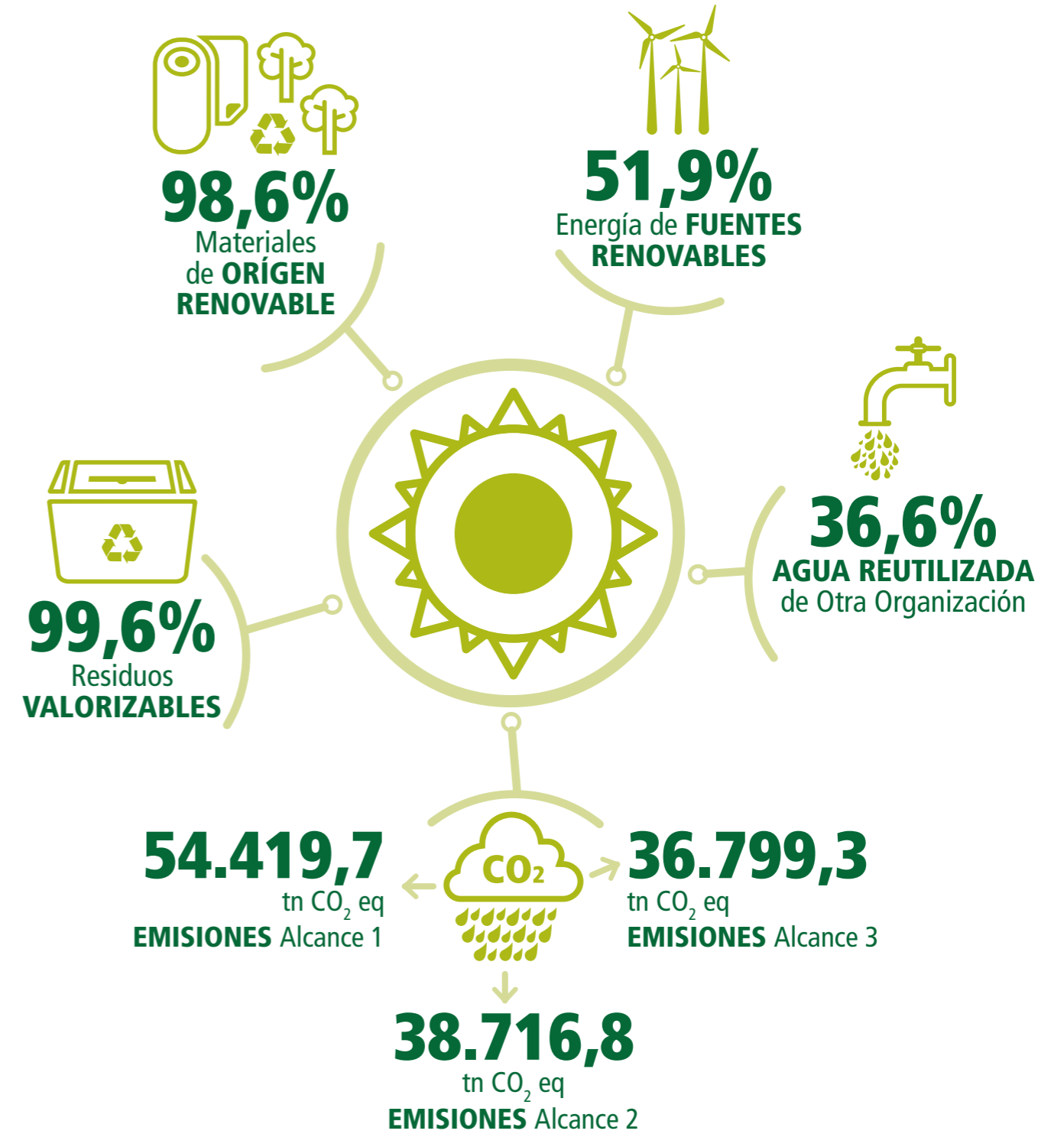
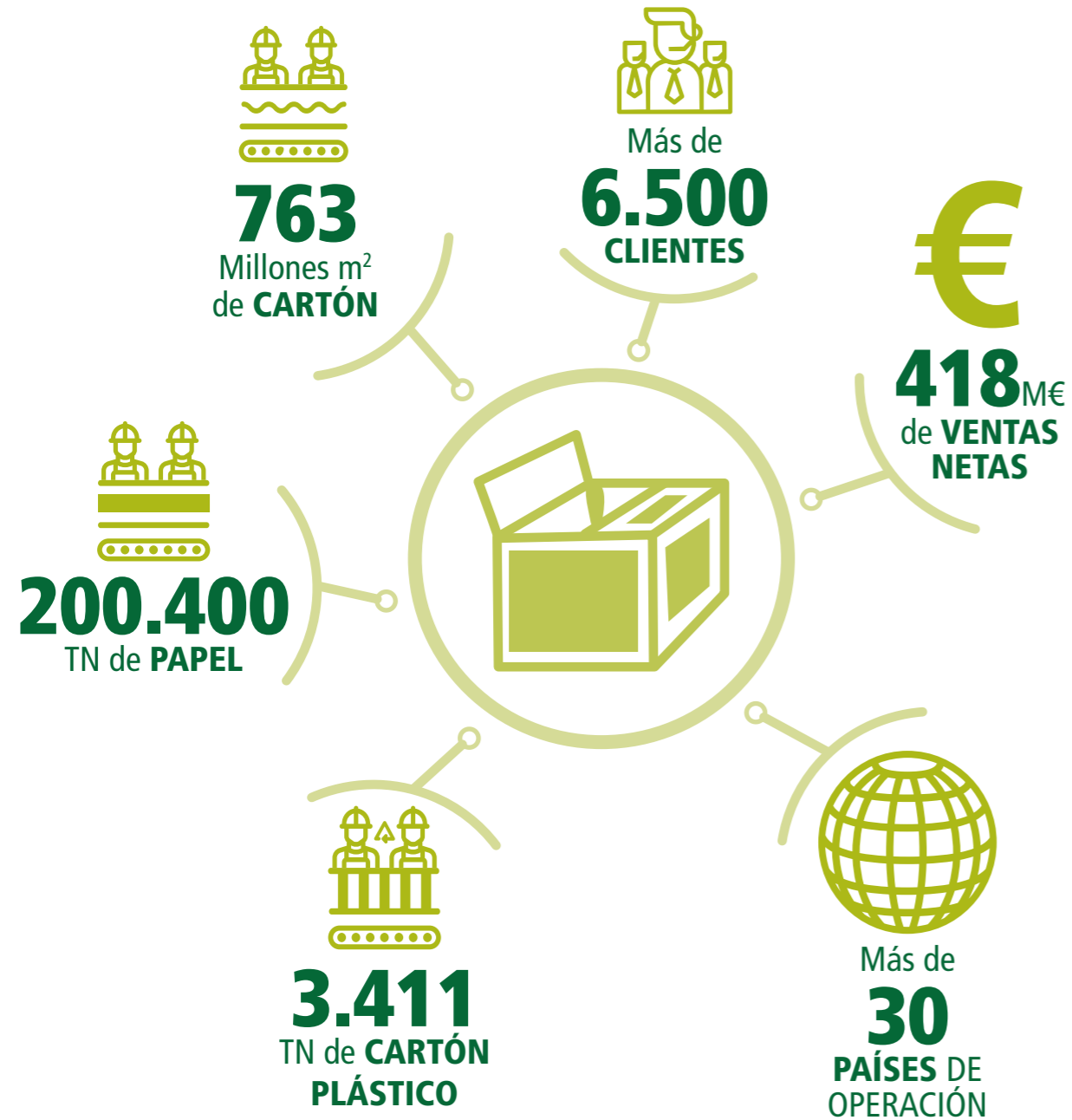
- ⑬ Alquería Hinojosa Paper | Alquería de Aznar (Alicante)
- ⑭ Sarrià Hinojosa Paper | Sarrià de Ter (Girona)



- ⑮ Hinojosa Packaging Solutions | Valencia
- ⑯ Hinojosa Packaging Solutions | Portugal



DATOS PRINCIPALES



22.462
Horas de **FORMACIÓN**

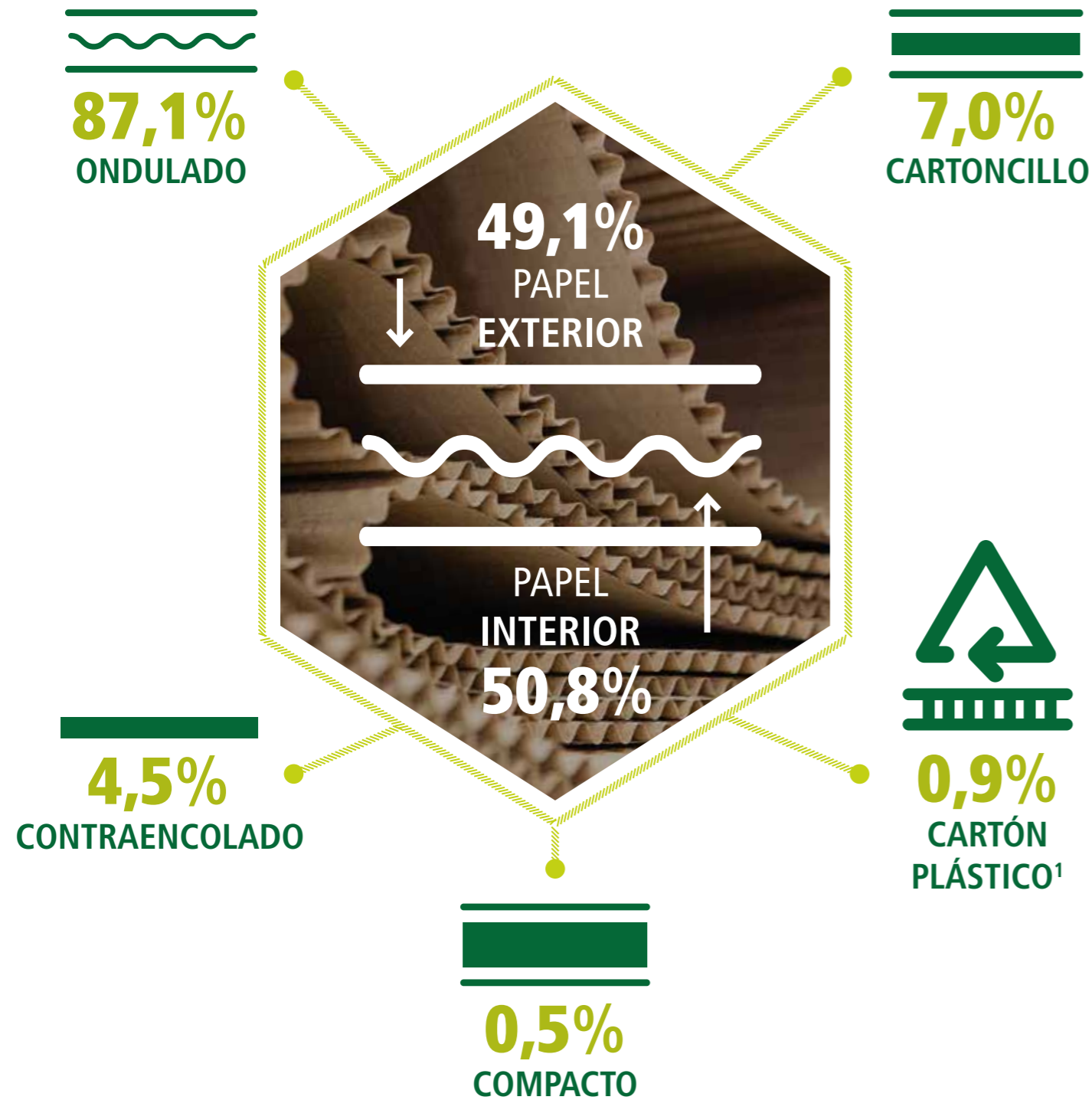


1.615
EMPLEOS DIRECTOS



16,5
Índice de **FRECUENCIA DE ACCIDENTES**

TIPOS DE CARTÓN

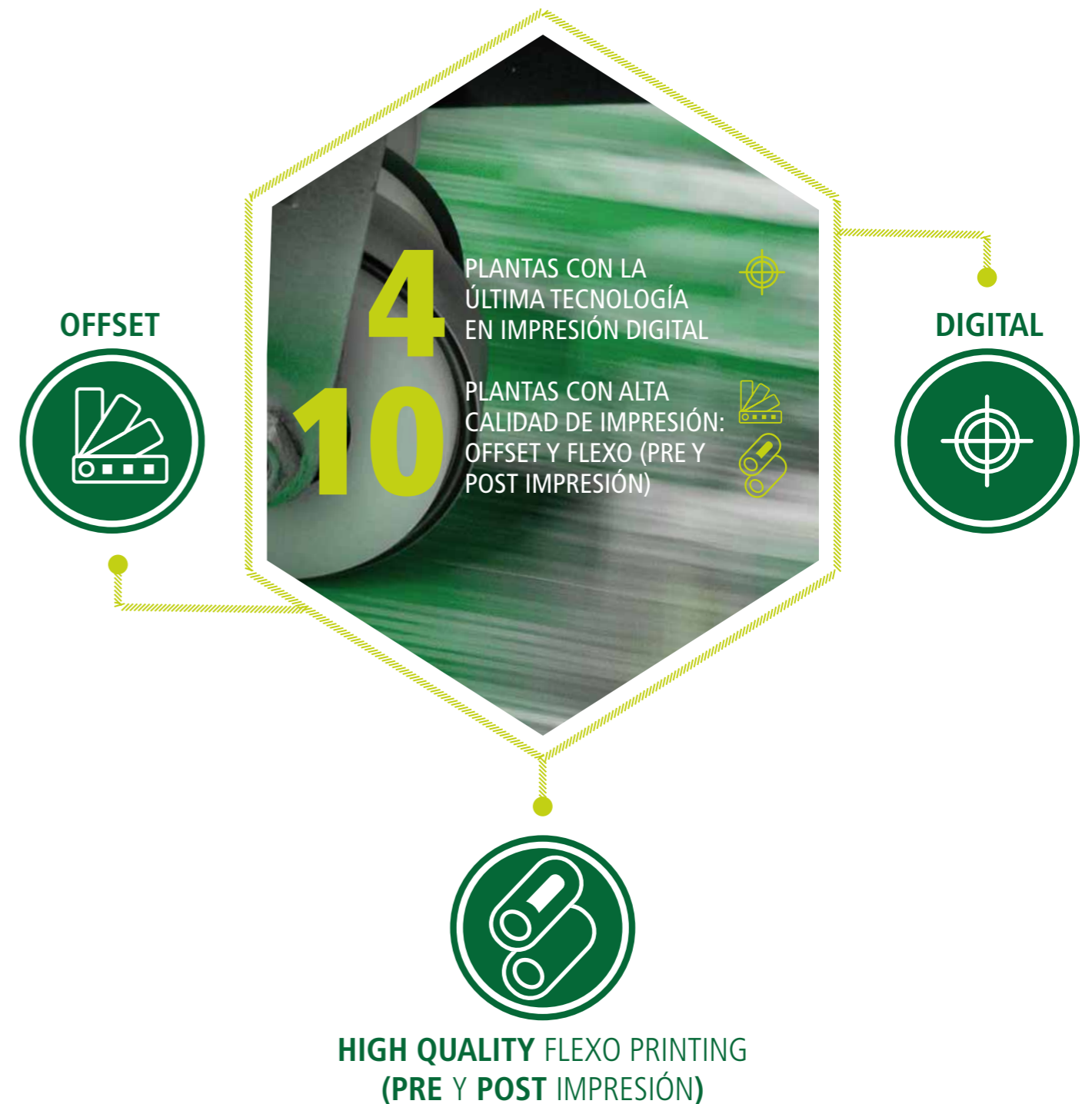


¹ - NOTA: El volumen de producción en CIPASI se mide en Kg. La conversión a m² se ha llevado a cabo teniendo en cuenta los distintos gramajes de los productos fabricados.

TÉCNICAS DE IMPRESIÓN

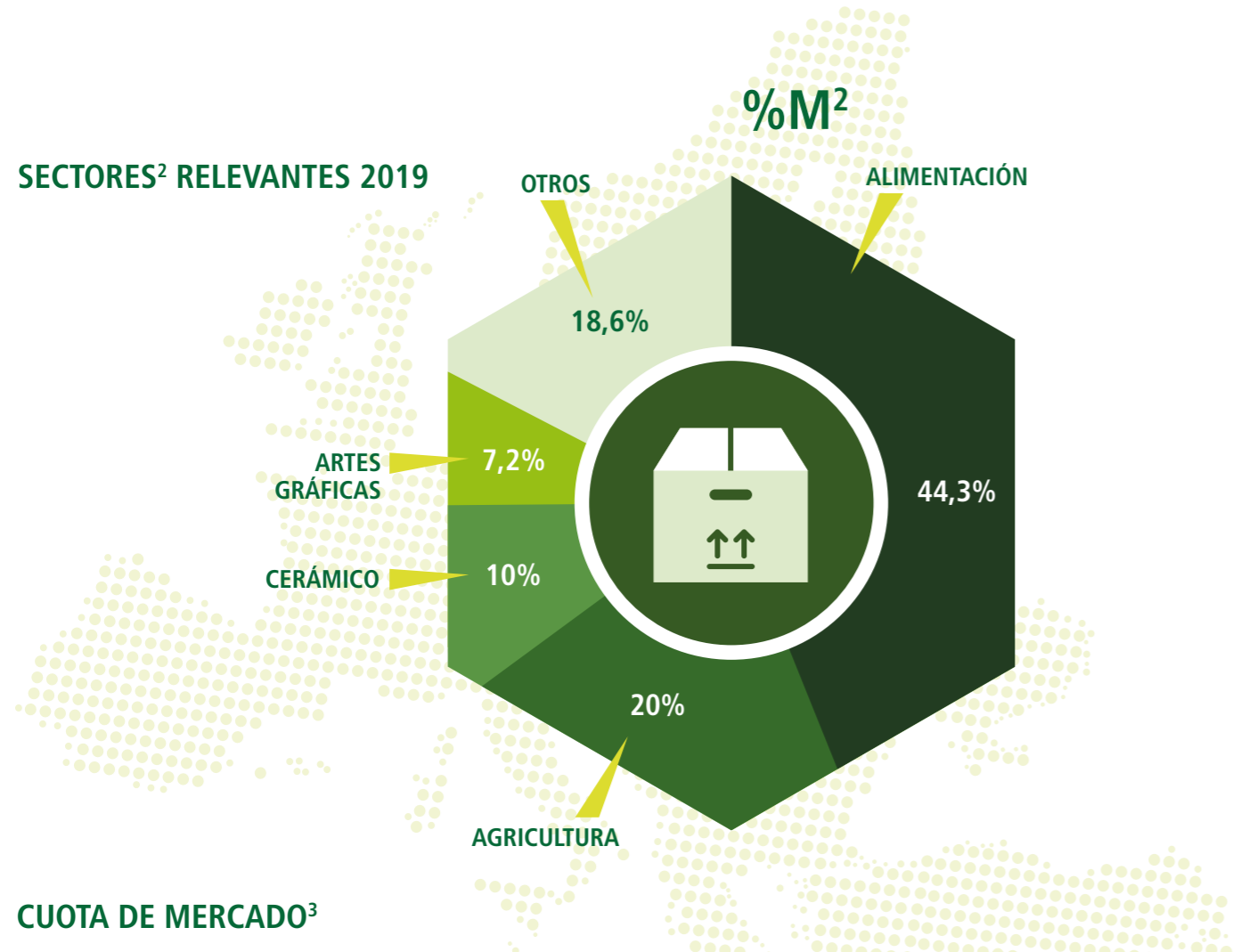
Aceleramos nuestra estrategia digital. La tecnología digital es una de las líneas estratégicas de Hinojosa, por la que está realizando una apuesta más fuerte. Por ello, el grupo continúa ampliando y mejorando el servicio que ofrece a sus clientes mediante la incorporación de las últimas tecnologías de impresión digital, a través de las cuales aporta un valor añadido y diferenciado en el sector del packaging. Su compromiso se refuerza con la incorporación a su cade-

na de producción de tres nuevas impresoras Nozomi C18000 de Electronics for Imaging (EFI), capaces de imprimir con niveles fotográficos y con colores vivos, directamente sobre planchas de cartón. Esta adquisición se suma a la amplia gama de impresiones de alta calidad que ya presenta Hinojosa, como alternativa a las técnicas tradicionales: pre-impresión flexográfica, postimpresión flexográfica, offset contraencolado y postimpresión digital Single Pass.



NUESTRA PRESENCIA EN EL MERCADO

SECTORES² RELEVANTES 2019

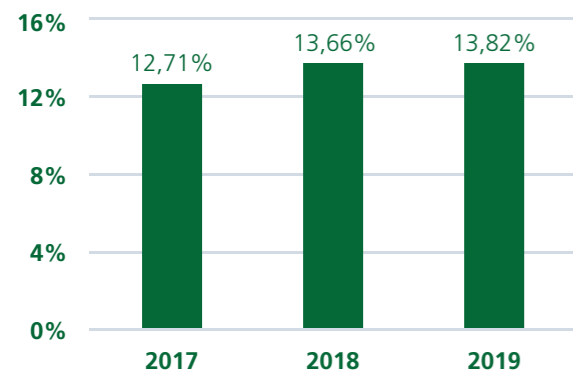


CUOTA DE MERCADO³

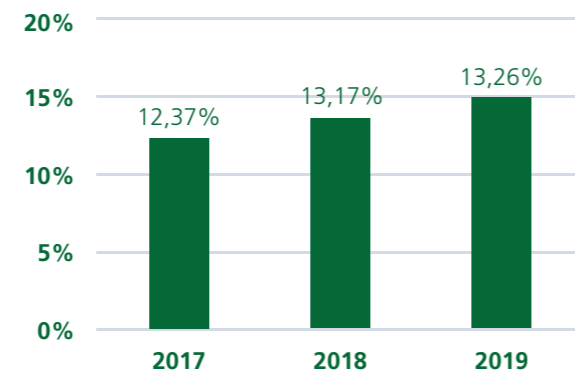
Hinojosa incrementó su producción de cartón un 5,7% en 2019, lo que se traduce en un aumento de la cuota de mercado (m²) hasta alcanzar un 13,8%.

Las ventas netas en el sector privado también han experimentado un crecimiento destacable del 4,7%, lo que supone llegar a una cuota de mercado (€), del 13,3%.

CUOTA DE MERCADO (EN M²)



CUOTA DE MERCADO (EN €)



2 - NOTA: Se incluyen todas las plantas menos Hinojosa Packaging Cardedeu.

3 - NOTA: Gráficos elaborados a partir del Informe Sectorial 2019 de AFCO (Asociación Española de Fabricantes de Envases y Embalajes de Cartón Ondulado): <https://www.afco.es/publicaciones/espana-se-consolida-como-la-tercera-potencia-europea-en-fabricacion-de-carton>.

PRINCIPALES PAÍSES DE OPERACIÓN

A la fuerte presencia de Hinojosa en España se suma la amplia proyección de sus productos a nivel internacional. Basándose en su orientación al cliente, la compañía tiene en cuenta las necesidades y culturas de trabajo específicas de cada territorio, adaptándose aún más si cabe a los requisitos de los diferentes públicos.



M² PUESTOS EN TERRITORIO NACIONAL E INTERNACIONAL⁴ 2019



4 - NOTA: La información está basada en los m² vendidos en cada país incluyendo únicamente las plantas de packaging (Sede social del cliente al que se le vende el producto).

ALIANZA ESTRATÉGICA BBP⁵

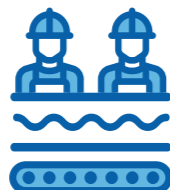
Hinojosa forma parte de **Blue Box Partners (BBP)**, una alianza europea cuyo objetivo es suministrar cartón ondulado de forma óptima a clientes de todo el continente europeo. La clave de su creación está en la posibilidad de ofrecer una interlocución única para coordinar las necesidades de los clientes, mediante las plantas situadas en el perímetro de alcance de los aliados, garantizando un nivel excelente de calidad, servicio y coste. **Blue Box Partners** se creó en el año 2006 y se sustenta en tres pilares fundamentales, en línea con la filosofía de **Hinojosa**: la empresa familiar, la orientación al cliente y el liderazgo tecnológico. Junto con **Hinojosa**, otras tres empresas familiares integran la alianza: una belga, otra alemana y otra italiana, todas ellas líderes en el sector del embalaje para cartón ondulado y de envases de papel.



DATOS BLUE BOX PARTNER 2019



2006
AÑO DE
FUNDACIÓN



3931 Billones m²
PRODUCCIÓN
DE CARTÓN



1415 Millones Tn
PRODUCCIÓN
DE PAPEL



9750
EMPLEADOS



2709 Millones €
VENTAS



4396 Billones m²
CAPACIDAD
DE PRODUCCIÓN



87
NÚMERO DE PLANTAS
DE CARTÓN



8
NÚMERO DE PLANTAS
DE PAPEL



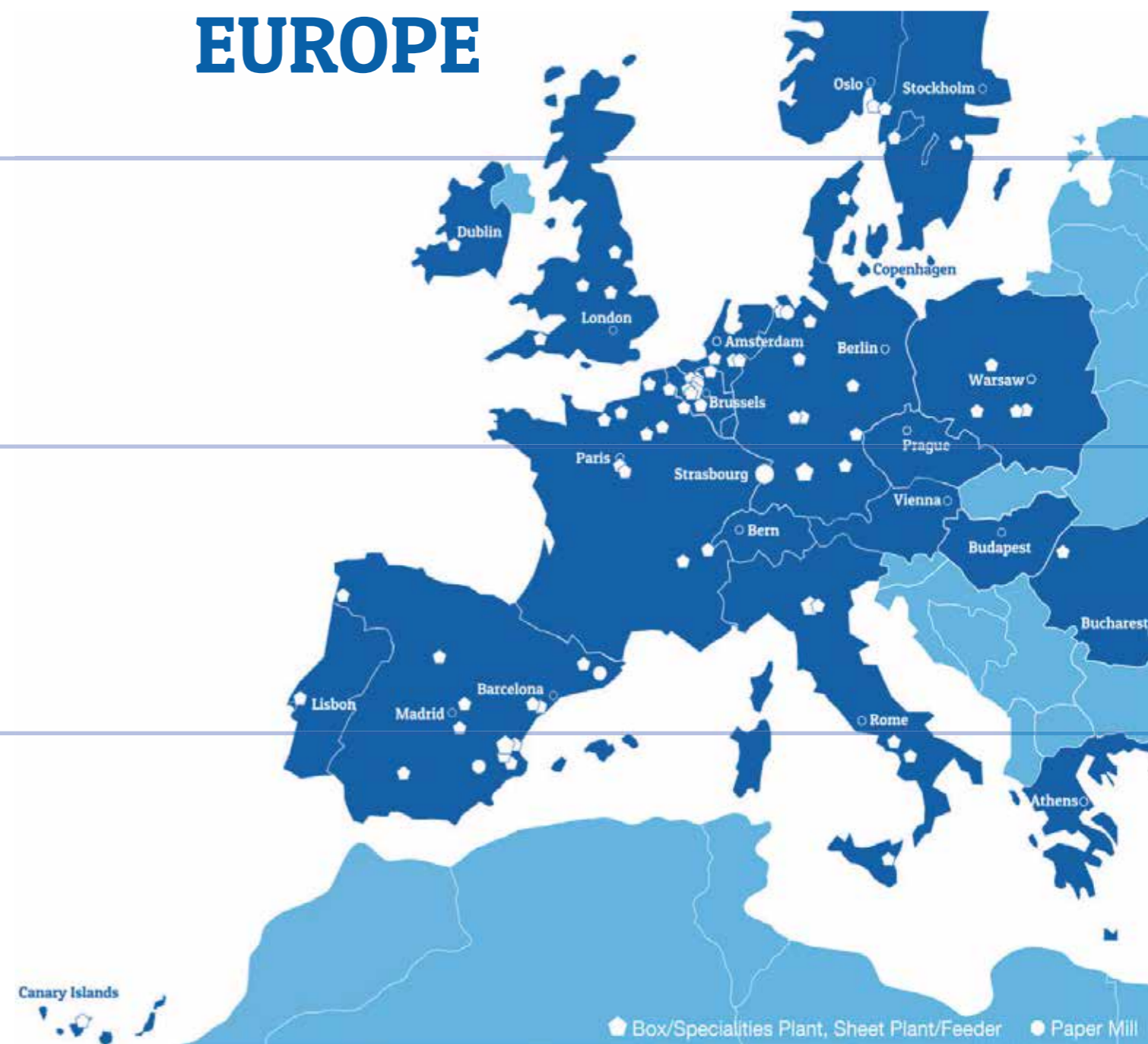
218 Millones €
FUTURAS
INVERSIONES



We deliver in the following countries

- | | | |
|---------|------------|--------------------|
| Austria | Ireland | Romania |
| Belgium | Italy | Senegal |
| Cuba | Luxembourg | Spain |
| Denmark | Mali | Sweden |
| France | Mauretania | Switzerland |
| Germany | Norway | The Czech Republic |
| Greece | Poland | The Netherlands |
| Hungary | Portugal | United Kingdom |

EUROPE



5 - NOTA: : Datos extraídos de la página oficial de BLUE BOX PARTNERS www.blueboxpartners.eu.

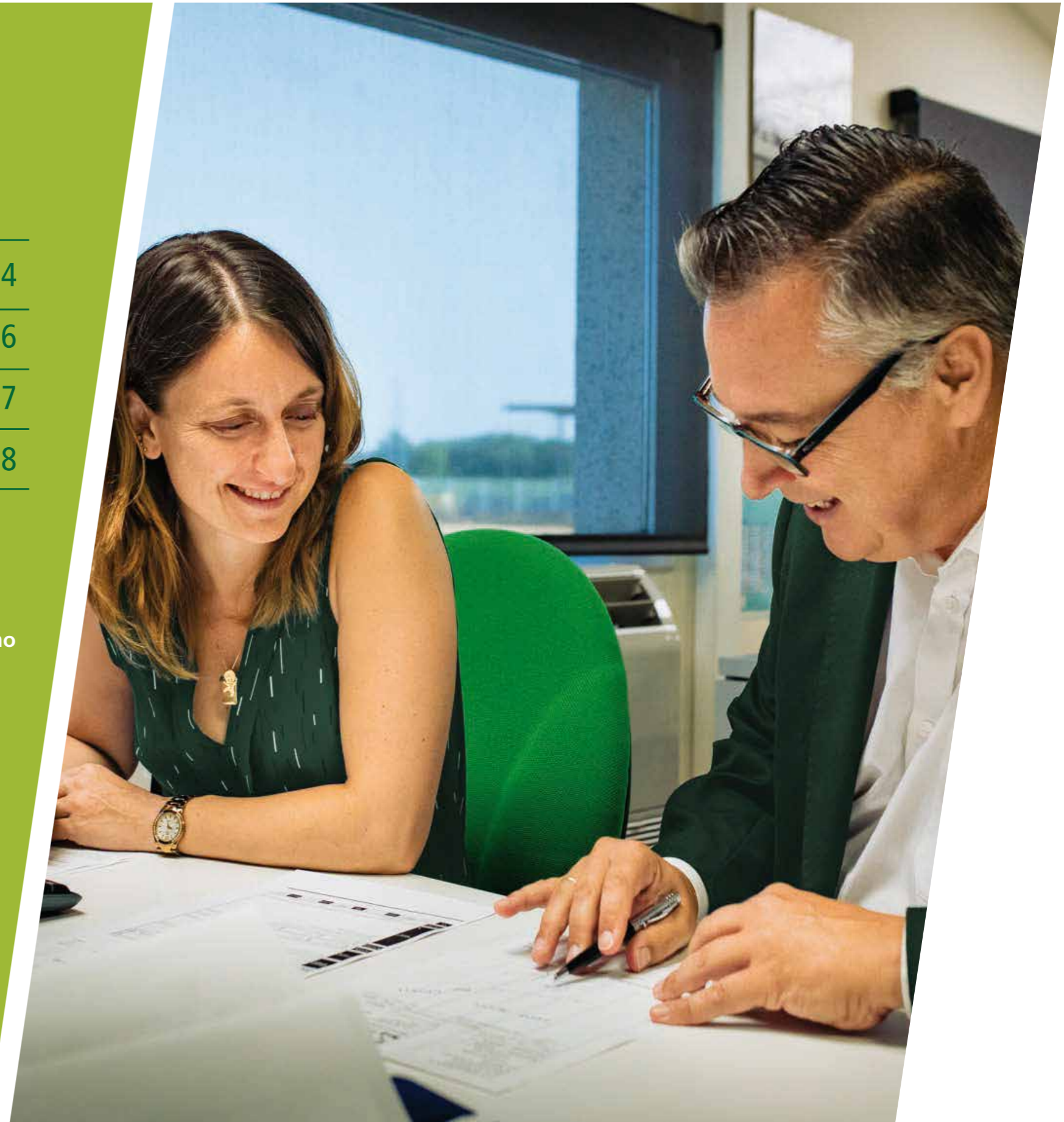
2

GOBIERNO CORPORATIVO

Misión, Visión y Valores	24
Estructura de Gobierno	26
Ética e Integridad	27
Gestión de los Riesgos	28

Hinojosa apuesta por el gobierno corporativo como parte de su compromiso con la transparencia, la eficiencia y la integridad en los negocios. Por ello, la compañía se rige por un conjunto de principios y normas que determinan la distribución y funcionamiento de sus órganos de gobierno, garantizando que la estructura de poder y las decisiones de la compañía velan por los legítimos intereses de todos los grupos de interés.

La implementación de la gobernanza, además, facilita el cumplimiento de sus objetivos estratégicos, protegiendo su rentabilidad y solidez a largo plazo.



MISIÓN, VISIÓN Y VALORES

NUESTRA MISIÓN

Proporcionar soluciones de envases y embalajes que aporten mejoras competitivas, de manera eficiente, innovadora, sostenible y segura, a través de un equipo humano altamente comprometido y cualificado.

NUESTRA VISIÓN

Ser el proveedor preferido de los clientes para contar como uno de los 3 primeros grupos de fabricante de envases y embalajes de la península, a través de una mejor relación calidad, servicio, precio, contando con un personal y un accionista ilusionado.

NUESTROS VALORES

ORIENTACIÓN AL CLIENTE



La orientación al cliente implica un deseo de ayudar o servir a los clientes (internos y/o externos), de satisfacer sus necesidades.

EXCELENCIA



La excelencia en nuestras actividades significa hacer bien las cosas y hacerlas bien todo el tiempo, buscando la óptima calidad desde la primera vez.

ACTITUD POSITIVA



Tener una actitud positiva significa comprender la realidad y afrontarla lo mejor que podamos, enfocándonos en aquellos aspectos beneficiosos que podemos manejar y que nos permitirán avanzar.

CONFIANZA



Confianza es creer que alguien será capaz de actuar de manera adecuada en una determinada situación.



ESTRUCTURA DE GOBIERNO



La Junta General de Accionistas⁶ es el órgano que decide sobre los asuntos que le atribuye la ley, así como los **Estatutos Sociales** vigentes.

El Consejo de Administración es el máximo órgano de gobierno, en el cual reside la más alta representación de la compañía. Actualmente, se establece en la sociedad dominante **RAFAEL HINOJOSA, S.A.** y sus principales funciones vienen recogidas en la ley y en los Estatutos de la sociedad. El Consejo

define y supervisa la aplicación de la política y estrategia de **Hinojosa**, considerando tanto la perspectiva económica, como la social y la ambiental y encomendando la gestión ordinaria al Comité de Inversión y Comité Estratégico.

Durante el año 2019, el Consejo de Administración se ha reunido en once ocasiones. La **representación femenina** en el mismo es del **45%**.

El Comité de Dirección debate y decide sobre cuestiones relativas a la **Responsabilidad Social Cor-**

porativa, estableciendo comunicación posterior con el presidente. Esta figura trasladaría la toma de decisiones al Consejo de Administración, en caso necesario.

En los Comités de Gerentes y los Comités de Dirección específicos de cada planta se consolidan los proyectos concretos en materia de sostenibilidad, se realiza el seguimiento de los objetivos y se evalúa su cumplimiento, elevándolos a los mencionados comités corporativos cuando procede.

ÉTICA E INTEGRIDAD

La defensa y protección de los derechos humanos es una de las bases de la estrategia de Hinojosa y se evidencia en el Código de Conducta de la organización. Es por ello que el Código se aplica sin excepción y se difunde entre la totalidad de la plantilla, poniéndose a su disposición a través de la aplicación "SOMOS H". Además, los puestos clave de la organización, y todos aquellos que tienen acceso a equipos informáticos de la misma, reciben una formación específica sobre el mencionado Código.

El **Código de Conducta** es un documento esencial que refleja el compromiso de **Hinojosa**, y de todas y cada una de las personas que forman parte de la compañía, con la legalidad y el comportamiento ético e íntegro. Dicho código recoge una serie de principios y normas de conducta que deben observarse en el trabajo diario, como guía práctica de cumplimiento con la legalidad vigente.

La correcta aplicación del **Código de Conducta** requiere que todos los empleados pregunten en caso de tener dudas y que informen si conocen o tienen la sospecha fundada de cualquier infracción del Código en la empresa. Para facilitar esta comunicación, se ha creado una Línea Ética que garantiza la total confidencialidad del denunciante. El Comité de Compliance ha aprobado un procedimiento específico para la utilización de esta Línea que se incluye como anexo al **Código de Conducta**, junto con los datos de contacto del responsable del Comité y su suplente. Durante el año objeto de esta Memoria sólo se ha recibido una denuncia en la Línea Ética que fue retirada voluntariamente por propia iniciativa del denunciante. No se ha producido ninguna denuncia por casos de vulneración de derechos humanos, corrupción, soborno o blanqueo de capitales.

Hinojosa da cumplimiento a todas las disposiciones fundamentales de la **Organización Internacional del Trabajo** relacionadas con el respeto por la libertad de asociación y el derecho de negociación colectiva, así como los requisitos legales derivados de las leyes de carácter estatal autonómico o local de aplicación a la empresa.

La última actualización del Código se realizó en 2018, con la inclusión de los últimos requerimientos relativos a la protección de datos, así como de nuevas directrices sobre el empleo de las redes sociales y la seguridad de la información.

“ La correcta aplicación del Código de Conducta requiere que todos los empleados pregunten en caso de tener dudas y que informen si conocen o tienen la sospecha fundada de cualquier infracción del Código de la empresa. ”



6 - NOTA: Detalle de las funciones de cada Comité en los Anexos, pág.81.

GESTIÓN DE LOS RIESGOS

Hinojosa dispone de distintos protocolos destinados a identificar, gestionar, prevenir y garantizar una adecuada respuesta ante la materialización de riesgos y de oportunidades. Los comités de dirección de cada una de las sociedades son los responsables de identificarlos, para lo cual realizan un análisis DAFO con carácter anual sobre el conjunto de procesos que integran la cadena de valor de Hinojosa. Los riesgos identificados se clasifican en:

- Riesgos asociados al entorno, incluyendo factores políticos, económicos, sociales, tecnológicos, medioambientales y legales.
- Riesgos estratégicos, asociados a la estrategia del grupo.
- Riesgos operacionales, relacionados con los procesos que integran la cadena de valor de Hinojosa.

La compañía adopta una actitud proactiva en la gestión de riesgos, aplica el principio de precaución y, cuando se detecta un posible riesgo en cualquier área de negocio, se establecen las acciones oportunas de carácter multidisciplinar para su minimización o eliminación.

Siempre en línea con el **Plan Estratégico**, los correspondientes comités ponen en marcha los procedimientos para la gestión de riesgos mediante los planes de mejora del negocio (PIP), que se extienden a todos los niveles de la organización, de los cuales se lleva a cabo un seguimiento para determinar su cumplimiento y adecuación a las circunstancias del entorno, con el fin de

identificar posibles desviaciones o necesidades adicionales.

Para completar el análisis en la búsqueda de una gestión responsable, también se tienen en cuenta las tendencias y preocupaciones globales, así como las necesidades y expectativas de los principales grupos de interés de Hinojosa: no solo de los accionistas, sino también de empleados, clientes, proveedores, comunidades locales y sociedad en general.

De este modo, la compañía contribuye a la creación de valor compartido. Este sistema garantiza la capacidad de respuesta del grupo ante el impacto que las tendencias o preocupaciones globales pudieran generar en los negocios de Hinojosa, así como en las demandas de sus clientes, permitiendo la anticipación a los cambios en el entorno.

En lo que se refiere a los riesgos asociados con el cumplimiento legal, la **Dirección Financiera Corporativa** tiene la responsabilidad de asegurar los daños que pudieran ocasionarse a terceros como consecuencia del desarrollo de la actividad de la compañía, mediante las correspondientes herramientas, como las pólizas de seguros. Se dispone, además, de mecanismos formales para que las partes interesadas puedan realizar reclamaciones relacionadas con estas cuestiones.

Por otro lado, existe un proceso para la identificación, actualización y revisión periódica del cumplimiento legal, que es de aplicación a cada sociedad. El cumplimiento de estos requisitos se verifica durante las auditorías pertinentes. Hinojosa establece su compromiso con el cumplimiento de la legislación vigente y otros requisitos suscritos en la política de gestión de la organización, aprobada por la dirección general en cada una de las plantas y revisada periódicamente en los comités de revisión, por parte de la dirección.



3

MODELO DE NEGOCIO SOSTENIBLE

La Responsabilidad Social en Hinojosa	32
Economía Circular	34
Gestión de los Recursos	36
Innovación Sostenible	40

Para Hinojosa, la sostenibilidad es una apuesta estratégica de futuro y se encuentra ligada a su desarrollo empresarial. Así, la compañía trabaja día a día, consciente de su responsabilidad con el entorno y las comunidades donde opera.

Su modelo de negocio se basa en la economía circular, que aúna aspectos ambientales, económicos y sociales: además de ser un modelo basado en la producción sostenible y el uso eficiente de los recursos, también es creador de riqueza y empleo.



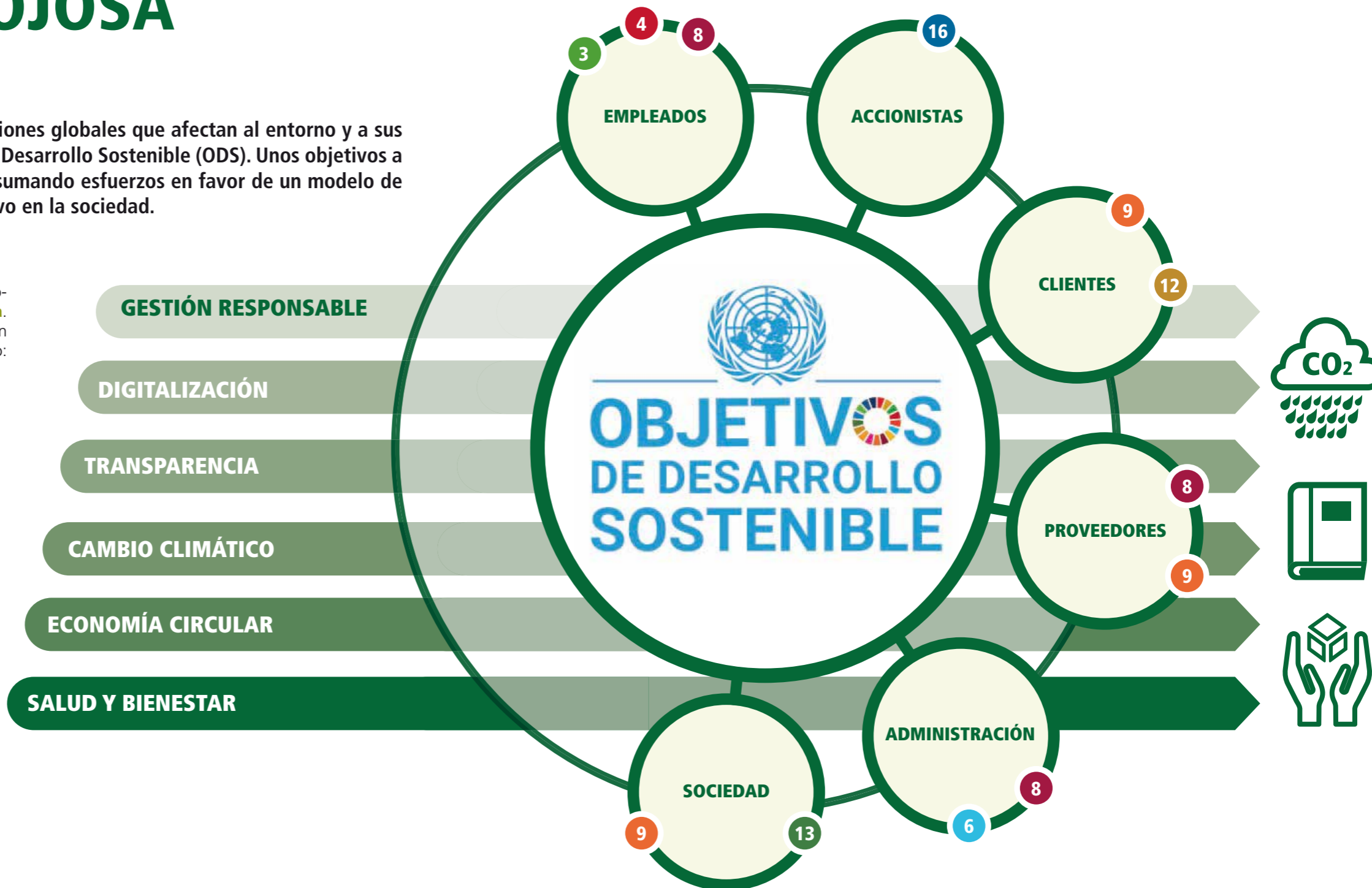
LA RESPONSABILIDAD SOCIAL EN HINOJOSA

Hinojosa ha analizado las tendencias y preocupaciones globales que afectan al entorno y a sus grupos de interés, asociándolas a los Objetivos de Desarrollo Sostenible (ODS). Unos objetivos a los que el grupo se acoge de manera voluntaria, sumando esfuerzos en favor de un modelo de desarrollo que permita generar un impacto positivo en la sociedad.

En base al análisis realizado, la compañía ha establecido sus prioridades en materia de **Responsabilidad Social Corporativa**. Hinojosa incluye así, dentro de su estrategia, sus compromisos con las principales agendas globales de sostenibilidad, estableciendo:

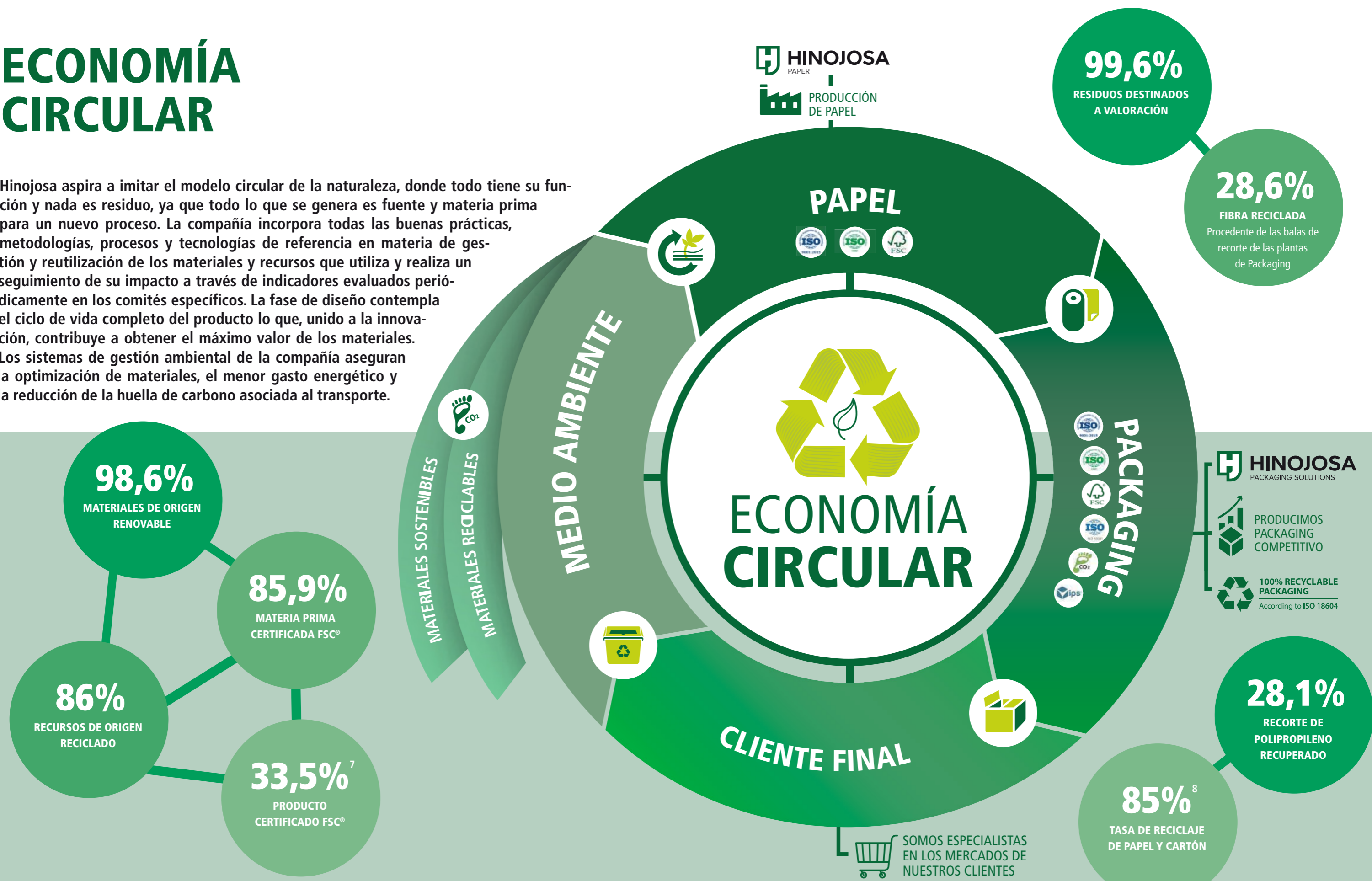
- Acciones destinadas a minimizar la huella de carbono del grupo.
- Acciones destinadas a garantizar una educación de calidad y un trabajo decente, apostando por el desarrollo de sus empleados y promoviendo acciones que mejoren la salud y el bienestar. Desarrollar el talento para asegurar el crecimiento.
- Acciones sociales y/o ambientales vinculadas a su producto (donación de cajas para fines sociales, búsqueda de usos sostenibles, etc.).

ODS



ECONOMÍA CIRCULAR

Hinojosa aspira a imitar el modelo circular de la naturaleza, donde todo tiene su función y nada es residuo, ya que todo lo que se genera es fuente y materia prima para un nuevo proceso. La compañía incorpora todas las buenas prácticas, metodologías, procesos y tecnologías de referencia en materia de gestión y reutilización de los materiales y recursos que utiliza y realiza un seguimiento de su impacto a través de indicadores evaluados periódicamente en los comités específicos. La fase de diseño contempla el ciclo de vida completo del producto lo que, unido a la innovación, contribuye a obtener el máximo valor de los materiales. Los sistemas de gestión ambiental de la compañía aseguran la optimización de materiales, el menor gasto energético y la reducción de la huella de carbono asociada al transporte.

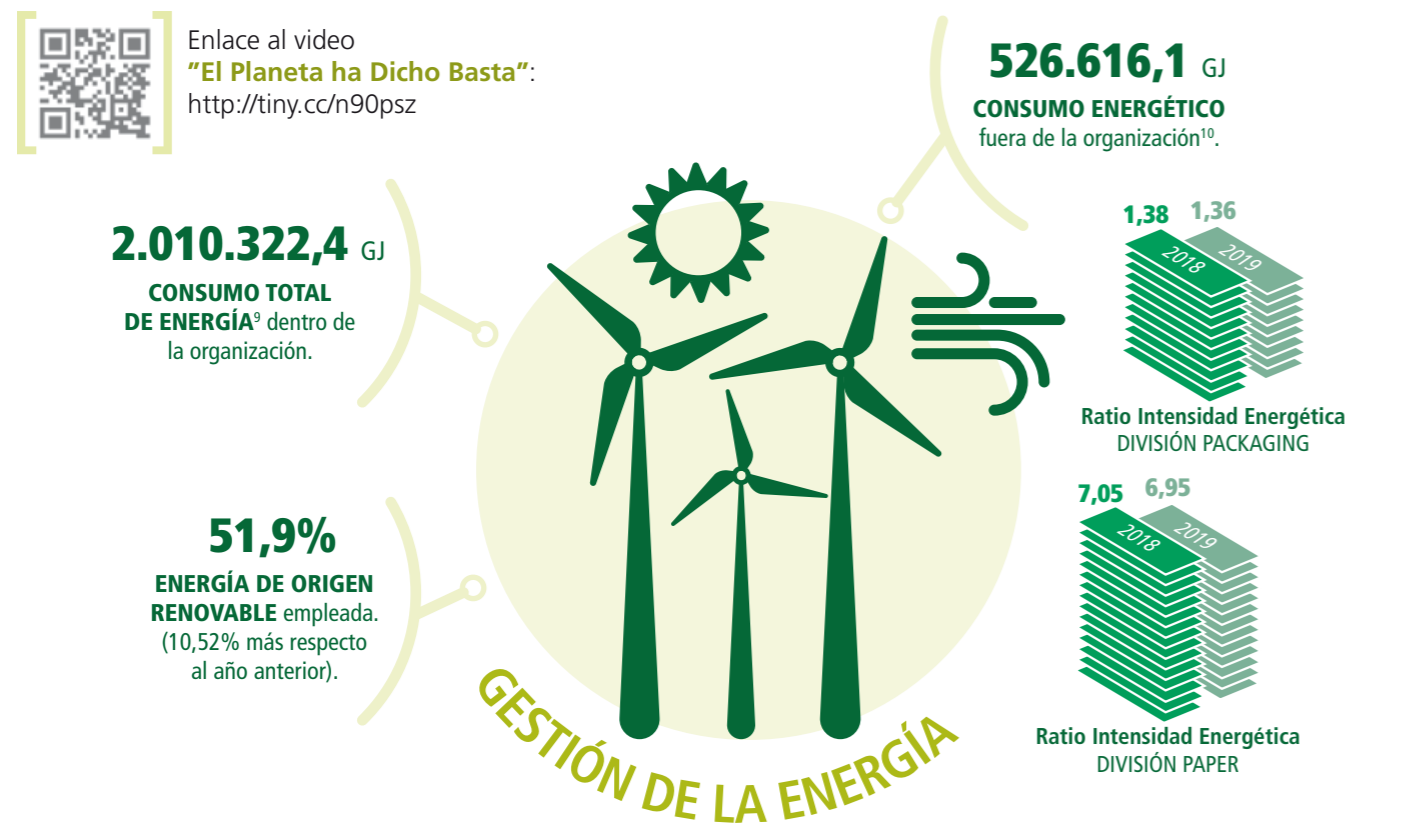


7 - NOTA: Producto certificado demandado por nuestros clientes.

8 - NOTA: Fuente PRO CARTÓN. Datos EUROSTAT (Oficina Europea de Estadística) y CEPI (Confederación Europea de Industrias del Papel).

GESTIÓN DE LOS RECURSOS

La lucha contra el cambio climático y el uso responsable de los recursos naturales son dos de los retos más importantes a nivel global a los que se enfrentan las organizaciones. Hinojosa es consciente de que el Planeta ha dicho basta y quiere contribuir a proteger el entorno, con el objetivo de asegurar un futuro sostenible para todos.



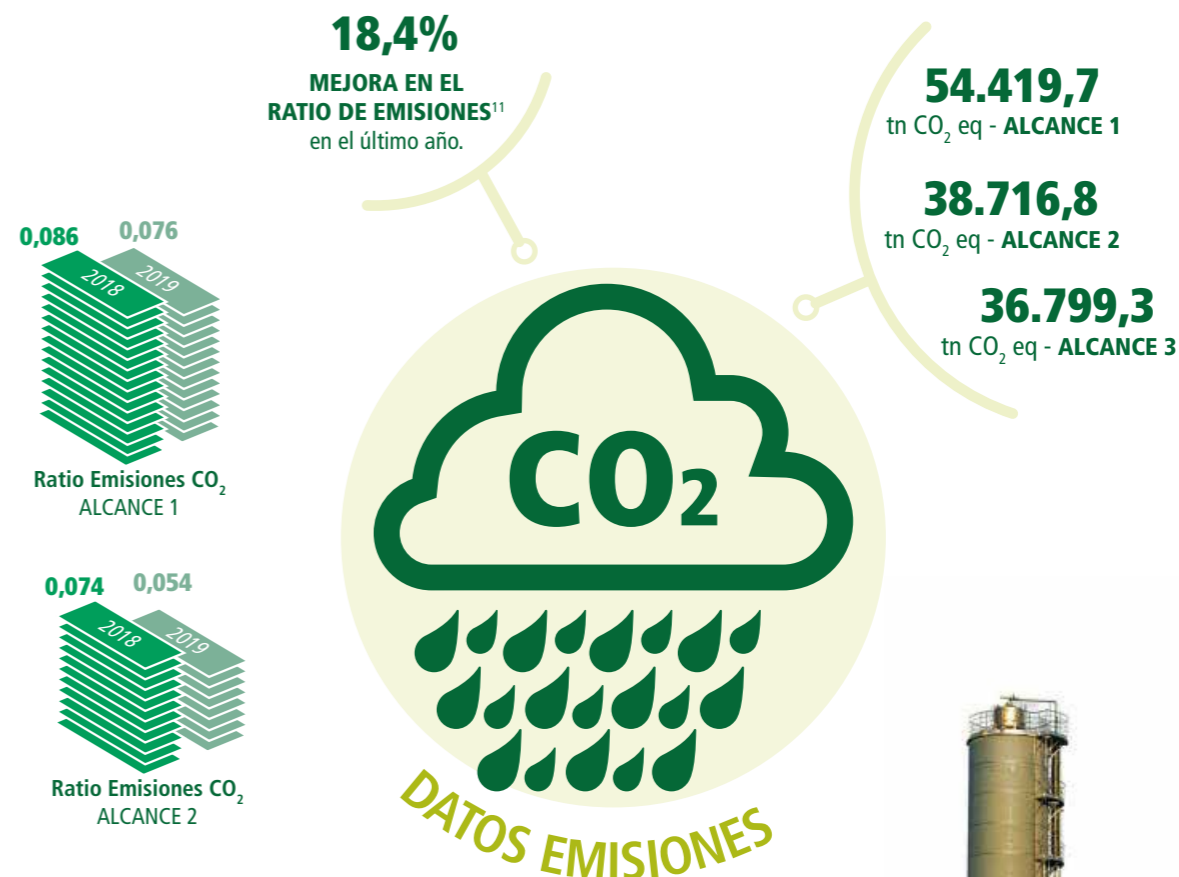
MEGATRUCKS

Hinojosa ha empezado a implantar vehículos más eficientes para el transporte de materias primas desde las fábricas de papel hasta sus plantas de packaging. Los megatruck o "súper camiones" suponen para la empresa un incremento sustancial de la capacidad de transporte de un 62%: mientras un vehículo de uso rutinario puede transportar 24 toneladas, gracias al megatruck la planta recibe hasta 38 toneladas diarias de papel. Desde julio de 2019, se han implantado tres megatruck, que han supuesto un ahorro en los costes logísticos de un 12,6% y una reducción de las emisiones a la atmosfera de un 18%. La intención del grupo es ampliar el servicio a un total de seis.



9 - NOTA: El detalle de los consumos y factores de conversión se recoge en los Anexos, apartado Dimensión Ambiental.
10 - NOTA: La metodología, suposiciones, herramientas de cálculo y factores de conversión empleados se detallan en Anexos, apartado Dimensión Ambiental.

Reducir el impacto ambiental es una de las prioridades de Hinojosa, mediante la disminución de las emisiones de efecto invernadero. Para ello, potencia el uso de energías renovables, con proyectos tan significativos como la instalación de calderas de biomasa y placas solares. Y fomenta la eficiencia energética: por un lado, en cuanto a la movilidad, empleando sistemas de transporte más eficientes como el megatruck y facilitando sistemas colectivos de transporte para empleados, así como aparcabicis; y, por otro lado, implantando herramientas informáticas destinadas a optimizar la carga de camiones y las rutas logísticas.



En lo que respecta a las emisiones acústicas, la práctica totalidad de las instalaciones de Hinojosa se encuentran situadas en entornos industriales, llevándose a cabo las mediciones para garantizar el cumplimiento de los límites de aplicación en el caso de que sean requeridas por la administración. En el caso de Papelera de Sarrià, está en ejecución un plan de actuación aprobado por el ayuntamiento (administración con las competencias en esta materia) con medidas acústicas destinadas a minimizar el nivel sonoro de la planta. En lo que respecta a un posible im-

pacto lumínico, en línea con lo indicado anteriormente, no resulta relevante. La actividad de sus centros productivos se lleva a cabo en entornos industriales, con lo que no existe afección sobre áreas protegidas. Aun así, Hinojosa establece medidas de preservación de la biodiversidad, como pueden ser las actividades sobre economía circular en colegios: presentando conceptos de reciclaje adecuados a cada edad, y realizando una actividad de plantación de 20 árboles de especies mediterráneas autóctonas (pino y algarrobo).



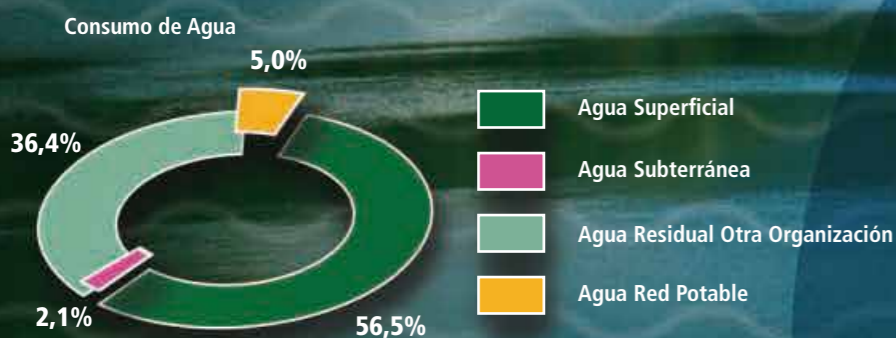
11 - NOTA: El ratio de emisiones sólo contempla el alcance 1 y 2.

Hinojosa emplea el agua en sus procesos productivos ligados a la fabricación de papel y de envases y embalajes de cartón, siendo este recurso crítico para el desarrollo de su actividad. Alineado con su estrategia y con la clara apuesta por la sostenibilidad, cuenta con instalaciones de depuración en sus instalaciones que garantizan el cumplimiento de los límites legales de aplicación. Además, se han llevado a cabo numerosas iniciativas para el uso eficiente de este recurso, como la reutilización del agua depurada en sus propias instalaciones o la implantación de sistemas de minimización del consumo.

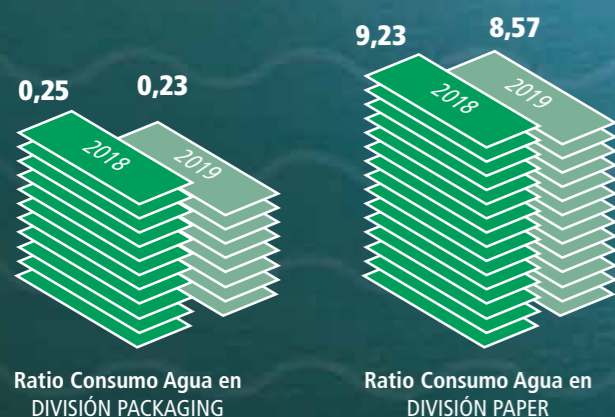
GESTIÓN DEL AGUA

Mejoras en la depuradora de Papelera de Sarrià

Durante el ejercicio 2019, se han acometido una serie de acciones para mejorar el rendimiento de la planta, así como el impacto acústico y odorífero. En lo que respecta al rendimiento, se puso un segundo reactor que ha permitido aumentar la capacidad de depuración, y se ha cerrado herméticamente la sala de centrifugas, incrementando el rendimiento de eliminación a un 95% de forma estable. En cuanto al impacto odorífero, se han eliminado los saltos de agua de dos de las balsas de la depuradora (TPA y el THG), se ha tapado el foso en un 90% y se ha acordado con el Ayuntamiento de la localidad un horario para la descarga de fangos. Por último, en referencia al impacto acústico, se han realizado cerramientos en zonas abiertas de la planta de producción y colocado silenciadores en todas las válvulas de alivio existentes en la fábrica.



La ratio de consumo de agua también se ha reducido en ambas divisiones: en concreto, ha disminuido un 5,4% en Packaging y un 7,1% en Paper.



Los vertidos de aguas de proceso son relevantes en las plantas de fabricación de papel, donde se dispone de estaciones depuradoras de aguas industriales que garantizan el cumplimiento de todos los parámetros límites de vertido autorizados.



Gran parte de las plantas de fabricación de envases gestionan sus aguas de proceso como residuo, mientras que otras disponen de plantas de tratamiento físico químicas complementadas con sistemas de separación por membranas, que permiten la reutilización del 100% del agua generada. Existen proyectos planificados para 2020 que contribuirán a la mejora en la gestión de agua del grupo.

INNOVACIÓN SOSTENIBLE

Hinojosa apuesta por lo nuevo. La compañía trabaja para que los productos de nuestros clientes cobren vida, y les ayudamos a desarrollar soluciones mejores, ofreciéndoles productos sostenibles y respetuosos con el medio ambiente.

En las plantas nacen los proyectos fruto de las necesidades de nuestros clientes, y con el soporte del departamento corporativo de **Desarrollo de Negocio** se hacen realidad.

Este departamento se encarga de sistematizar los procesos de innovación aplicando una metodología concreta, y de

acompañar en todo el desarrollo a la planta.

Asimismo, en ocasiones también es la propia área corporativa la que identifica las posibles oportunidades, e impulsa su desarrollo junto con la planta que considere más idónea, en función de sus características y estructura.

EDICIÓN DE LOS PREMIOS INTERPLANTAS 2019

Innovación, productividad, seguridad y calidad son cuatro pilares básicos sobre los que se asienta el crecimiento de **Hinojosa**. Conscientes de que la clave para destacar en estas cuatro materias está en su propio equipo humano, el grupo ha promovido la **I Edición de la Gala de Premios Interplantas**, cuyo objetivo es potenciar la creatividad de sus profesionales en estos aspectos.

La primera edición ha tenido gran éxito de participación: se han presentado **más de 100 proyectos**, que han propuesto soluciones para sustituir los plásticos de un solo uso mediante alternativas sostenibles fabricadas a partir de papel o cartón; para reutilizar todo el material sobrante en la fabricación de papel, en línea con la economía circular; para mejorar la experiencia del cliente y de compra del consumidor final; o para dar respuesta a los retos que plantea la omnicanalidad y, en especial, la digitalización y la venta online.



INTRALAB

Hinojosa, en colaboración con **IBM** y **Bbooster Ventures**, impulsa **INTRALAB**, una iniciativa disruptiva para promover el emprendimiento interno e involucrar a toda la organización en el desarrollo de soluciones de packaging innovadoras y creativas. Fruto de esta iniciativa, en la cual se han presentado 29 proyectos, la compañía ha desarrollado **Hinojosa BaaS (Box as a Service, el packaging interactivo)**, cuyo objetivo es aportar valor añadido al cliente a través de un servicio que le permita obtener un mayor conocimiento de su propio target.

Mediante la inclusión de un código QR en

los envases del cliente, este puede ofrecer contenidos de interés para el consumidor como experiencias de **realidad aumentada**, un enlace al e-commerce o al chat de soporte, una aplicación para el servicio de calificación, un vínculo al sistema de fidelización por puntos o todo tipo de comunicaciones publicitarias que pueden modificarse en tiempo real sin necesidad de cambiar la impresión. Para avanzar en este proyecto, **Hinojosa** ha realizado entrevistas a sus clientes para detectar las necesidades inmediatas y el tipo de informaciones que desean comunicar al consumidor final.



HALOPACK®

Hinojosa ha firmado un acuerdo con Dutch Packable para la producción en exclusiva en la Península Ibérica de **'Halopack'**, un sistema de envasado de alimentos en cartón que elimina hasta un 90% los plásticos de un solo uso. El 10% restante corresponde a la película que aísla el alimento que contiene y que se aplica con calor, sin pegamentos ni aditivos, por lo que se separa fácilmente del cartón y puede ser también reciclado. Con este acuerdo, la compañía contribuye en la sustitución de los plásticos no reciclables en el sector alimentario, en línea con las expectati-

vas de un consumidor cada vez más exigente. Este sistema, además, aumenta la vida útil de los alimentos frescos, lo que permite reducir el desperdicio de productos. Su ligereza también contribuye a que su huella de carbono sea inferior a la de otros envases. **"Halopack by Hinojosa"** ofrece grandes posibilidades como herramienta de marketing: es un aliado para reforzar la marca de las compañías ya que además de llegar al consumidor final con imagen corporativa mucho más cuidada y diferenciadora, se hace con un envase mucho más respetuoso con el entorno.



CARTOSKIN

CartoSkin es una solución de envasado innovadora y sostenible que reduce hasta un 80% el plástico de un solo uso. El envase está especialmente enfocado a productos frescos como pescado, carnes, patés o quesos y permite sellar al vacío el alimento sobre la bandeja o la plancha de cartón. **CartoSkin** es resultado del Sistema de Gestión de la Innovación de **Hinojosa** y se enmarca en su proyecto de envases primarios. El envase se ha desarrollado en colaboración con la empresa de soluciones de envasado **ULMA**, y la especialista en plásticos **BEMIS**. En esta colaboración, **Hinojosa** ha desarrollado la base de cartón del embalaje, que es reciclado y 100% reciclable, de modo que está alineado con las demandas del consumidor final, al tiempo que dan respuesta a la normativa europea sobre la eliminación de plásticos de un solo uso. Además, **Cartoskin** va **impreso en Alta Calidad por ambas caras**, lo que le convierte en una gran herramienta de marketing para atraer al consumidor final en el lineal.



AIRFRUIT

Hinojosa ha presentado un nuevo diseño mejorado de sus cajas de cartón **"Airfruit"**, pensadas para el transporte de productos agrícolas en largos trayectos. En concreto, este nuevo desarrollo incorpora una cantonera adaptada al perfil octogonal de estos envases de forma que incrementan su consistencia.

Esta caja es **100% reciclable y más eficiente energéticamente**. Su diseño patentado acelera los procesos de enfriamiento de la fruta en cámara un 26%, facilitando el circuito de aire a través de su diseño altamente ventilado, manteniendo sus características resistentes.

Por todo ello, el sistema **"Airfruit"** cumple con las demandas crecientes de productores, retailers y consumidores de envases respetuosos con el medio ambiente. Junto con el sistema **Airfruit**, **Hinojosa** completa su porfolio de envases y embalajes para el sector hortofrutícola con una extensa gama de envases primarios, aquellos que están en contacto directo con los alimentos, como sus envases para pizzas o barquetas para fruta.



OCTABOX®

Las dos mayores cooperativas productoras de pasta de tomate en España comienzan a envasar su producto en **OCTABOX®**, el embalaje sostenible de cartón ondulado de **Hinojosa**, para contenidos líquidos en bolsa aséptica de 220 litros.

OCTABOX® cumple con las mejores prestaciones para la seguridad del producto durante su almacenamiento y distribución, al tiempo que se garantiza una mayor seguridad alimentaria del producto, por el proceso de control de limpieza y revisión de la bolsa aséptica que se realiza durante el envasado, y por ser un envase de un solo uso. Además de estar elaborado con materiales sostenibles, el empleo de **OCTABOX®** supone un **47% menos de emisiones de CO₂** que los materiales empleados anteriormente, cumpliendo así con las demandas de alternativas sostenibles por parte de los consumidores.



4

NUESTROS GRUPOS DE INTERÉS

Relación con Nuestros Grupos de Interés	46
Nuestros Empleados	48
Nuestros Clientes	56
Nuestros Proveedores	61
Colaboración con la Comunidad	62

La gestión de los grupos de interés se sitúa como un elemento absolutamente esencial en el marco del desarrollo de la estrategia de Responsabilidad Social Corporativa (RSC) de Hinojosa. Mantener un diálogo constante con todos los actores de la cadena de valor le permite no solo entender las necesidades de sus clientes, sino también a anticiparse a las nuevas tendencias, aportando un mayor valor añadido. Para Hinojosa, dos de sus tres líneas estratégicas de RSC se centran en el impulso de acciones dirigidas a ellos, promoviendo iniciativas para desarrollar su talento en un entorno de trabajo saludable, y realizando acciones sociales y/o ambientales vinculadas a su producto.



RELACIÓN CON NUESTROS GRUPOS DE INTERÉS

La gestión de los grupos de interés se sitúa como un elemento absolutamente esencial en el marco del desarrollo de la estrategia de Responsabilidad Social Corporativa (RSC) de Hinojosa. La correcta identificación de sus expectativas y demandas, y su posterior integración en la estrategia de la empresa, son fundamentales para asegurar el desarrollo del negocio y su sostenibilidad a largo plazo.

Valores como la **transparencia**, la **comunicación** y el **diálogo**, como elementos organizacionales diferenciales, son cada vez más apreciados por los distintos agentes. Para ello, **Hinojosa** mantiene un diálogo continuo con ellos a través de los distintos canales y métodos de comunicación que pone a su disposición, que se detallan en el proceso de **Planificación Estratégica**.

En el caso de los grupos de interés internos, el sistema **SEH (Sistema de Excelencia Hinojosa)**, integra los diferentes canales y métodos de comunicación, tanto ascendente como descendente, gracias a los cuales es posible conocer sus preocupaciones y necesidades. La app interna **"somos H"**, a la que tiene acceso el 100% de la plantilla, es la plataforma que permite a la compañía poner en común toda la información y recibir feedback directo del personal de la organización.

En el caso de los grupos de interés externos, existe comunicación tanto reactiva como proactiva a través de diferentes vías, como las webs del grupo, boletines de noticias, redes sociales o la presencia en eventos y ferias. Este año, además, se han tenido en cuenta los resultados de las visitas comerciales a los principales clientes tractores y se han desarrollado talleres específicos para obtener información acerca de sus preocupaciones en cuanto a economía circular y sostenibilidad. Por otro lado, la compañía se ha adherido a diferentes plataformas para presentar su desempeño en materia de **RSC**, en respuesta a las necesidades de los clientes, y se han creado planes específicos de comunicación y colaboración en aquellas localidades donde se sitúan sus plantas, dando respuesta a las solicitudes recibidas. Todo ello, coordinado desde los servicios corporativos del grupo.

Mediante su participación en diversas asociaciones y organizaciones, **Hinojosa** comparte conocimiento sobre las mejores prácticas y la manera en la que integra la sostenibilidad en sus operaciones¹².

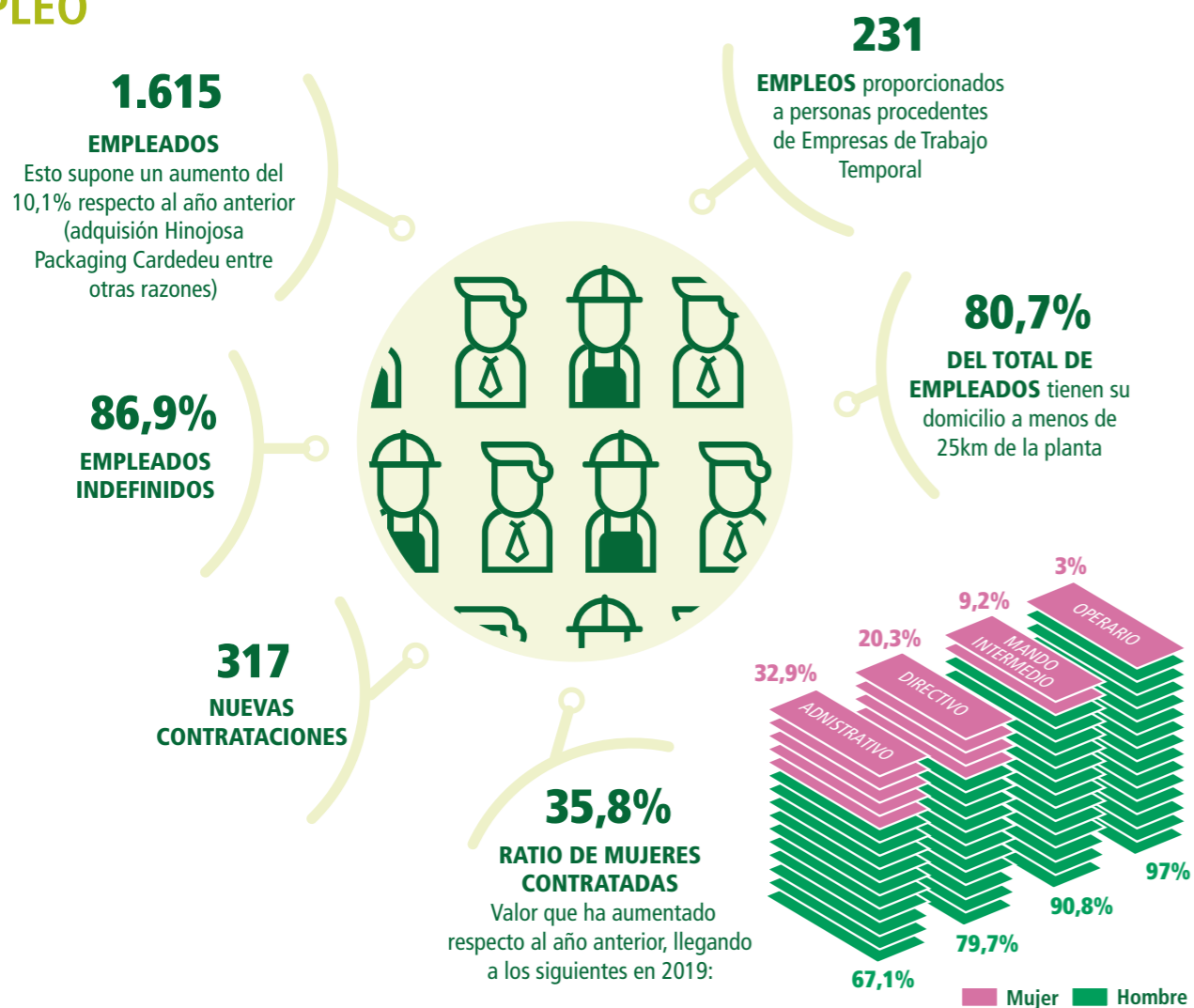
12 - NOTA: Detalle de las afiliaciones en Anexos, apartado Afiliaciones.



NUESTROS EMPLEADOS

La Misión de la organización recoge su apuesta por disponer de un equipo humano altamente comprometido y cualificado, garantizando la seguridad del personal. Este compromiso se origina en la más alta dirección, transmitiéndose al conjunto de empleados del grupo. Existen proyectos e iniciativas, tanto desde los servicios corporativos como desde las propias plantas, destinados al desarrollo del talento, a la mejora de las condiciones del empleo, a la conciliación laboral y, por supuesto, a garantizar las condiciones de seguridad y salud en todos los centros de trabajo.

EMPLEO¹³

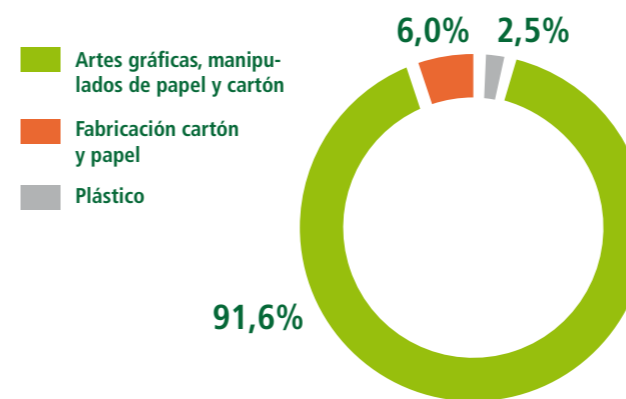


13 - NOTA: Detalle de los datos de empleo en Anexos, apartado Dimensión Social.

RELACIONES LABORALES

En las sociedades de **Hinojosa**, la participación de los trabajadores en todas las cuestiones relativas a las relaciones sociales y laborales sigue los procedimientos establecidos en el Estatuto de los trabajadores y los convenios Colectivos de aplicación (Plástico, Fabricación de Papel y Cartón y Artes Gráficas y Manipulados de Papel y Cartón). En 2019, el total de los empleados de **Hinojosa** quedaron cubiertos por el convenio colectivo de aplicación:

EMPLEADOS SEGÚN CONVENIO



Hinojosa cumple con las obligaciones de la RLT a nivel de información, participación y consulta, según lo establecido en el artículo 64 del E.T.¹⁴. La compañía no tiene políticas definidas de desconexión laboral. Sin embargo, facilita el acceso a la jubilación parcial de aquellos trabajadores que cumplan los requisitos de acceso; y, en situaciones de extinciones colectivas, se mejoran las prestaciones sociales de los afectados. Por otra parte, en determinadas extinciones, se ha proporcionado servicios de orientación de empleo si se ha estimado necesario.

PERMISO PARENTAL Y TASA DE REINCORPORACIÓN

El código de conducta de **Hinojosa** recoge explícitamente su compromiso con la igualdad. En esta línea, la totalidad de empleados de **Hinojosa** tiene derecho a solicitar el permiso parental, al que se han acogido un total de 39 hombres y 6 mujeres durante el año 2019. La tasa de regreso al trabajo y de retención de empleados que se acogieron al permiso parental es del 100%.

14 - NOTA: Detalle en Anexos, apartado Dimensión Social.

POLÍTICA DE IGUALDAD

Hinojosa declara su compromiso con el establecimiento y desarrollo de políticas que integren la igualdad de trato y de oportunidades entre mujeres y hombres, evitando la discriminación directa o indirecta por razón de género e impulsando y fomentando medidas para conseguir la igualdad real en el seno de la organización, siendo un principio estratégico de su Política Corporativa y de Recursos Humanos. Con la entrada en vigor, en 2019, del "Real Decreto-ley 6/2019, de 1 de marzo, de medidas urgentes para garantía de la igualdad de trato y de oportunidades entre mujeres y hombres en el empleo y la ocupación", los planes de igualdad vigentes se han revisado y adaptado a la normativa. La organización asume el principio de igualdad de oportunidades entre mujeres y hombres en todos y cada uno de los ámbitos en los que se desarrolla su actividad: desde la selección a la promoción, pasando por la política salarial, la formación, las condiciones de trabajo y empleo, la salud laboral, la ordenación del tiempo de trabajo o la conciliación. **Hinojosa**, además, cumple con lo establecido en el artículo 38 de la "Ley 13/1982, de 7 de abril, de integración social de los minusválidos", empleando a 30 trabajadores con discapacidad, lo que supone un porcentaje mayor al 2%. A día de hoy, no todas las sociedades tienen obligación de desarrollar un Plan de Igualdad pero, en base al Real Decreto-ley 6/2019, anteriormente mencionado, **Hinojosa** quiere extender dichos planes a todas las empresas que componen la organización.



PROMOCIÓN INTERNA

El grupo **Hinojosa** ha experimentado un rápido crecimiento y, hoy, se enfrenta a grandes retos, por lo que resulta imprescindible potenciar la búsqueda de personas con talento, capaces de acometerlos con éxito.

La experiencia demuestra que **el éxito es aún mayor cuando el talento proviene del desarrollo interno**. Por

ello, la compañía cree firmemente en la creación de alianzas con la juventud para detectar futuros talentos, entendiendo estas alianzas como relaciones de ayuda mutua. El 17% de estudiantes que realizaron sus prácticas en **Hinojosa** en 2019, pasaron a formar parte de la plantilla ese mismo año.

Estas son algunas de las promociones internas del grupo:



MARÍA RAMOS

"Hinojosa es un antes y un después en mi trayectoria profesional y personal. Me ha aportado una visión del mundo empresarial donde priman los valores y el savoir-faire"

PLANTA: BBPI
FECHA INCORPORACIÓN: 29/03/2016
PUESTO: Técnico Tesorería Corporativo
PROMOCIÓN: 01/06/2019
PUESTO PROMOCIÓN: Responsable Tesorería Corporativo



MIGUEL BRIZ

"Destacaría la posibilidad de promoción interna y la confianza que hay en la gente que empezamos desde cero para ir evolucionando laboralmente dentro del grupo"

PLANTA: Hinojosa Packaging Xàtiva
FECHA INCORPORACIÓN: 14/10/2016
PUESTO: Mejora Continua
PROMOCIÓN: 01/09/2019
PUESTO PROMOCIÓN: Responsable Producción Hinojosa Packaging Sarrià



JOAN MOMPÓ

"Hinojosa me ha permitido ampliar mis conocimientos técnicos y crecer no solo técnicamente, si no también en cuanto a gestión y organización"

PLANTA: BBPI
FECHA INCORPORACIÓN: 23/09/2016
PUESTO: Técnico Infraestructuras IT Corporativo
PROMOCIÓN: 01/09/2019
PUESTO PROMOCIÓN: Responsable Infraestructuras Sistemas Corporativo



YÉSICA PUIG

"Si tuviese que escoger uno de los valores que más me representa sería: Actitud positiva, esta actitud contribuye de manera determinante en tu trabajo y en el de los demás"

PLANTA: Vicusgraf
FECHA INCORPORACIÓN: 02/04/2018
PUESTO: Responsable Mejora Continua
PROMOCIÓN: 01/10/2019
PUESTO PROMOCIÓN: Directora Producción Planta

INCLUSIÓN LABORAL

Roberto inició su trayectoria en **Hinojosa** en el año 2019, concretamente en la planta de **Onduebalaje Hinojosa Packaging**, gracias a una colaboración con la **Asociación de Síndrome de Down de Guadalajara**. Desde el primer momento, se integró perfectamente en el equipo y asumió rápidamente sus responsabilidades de limpieza de las instalaciones. Sus compañeros destacan de él su carácter cercano, su afán de superación y su gran motivación por el trabajo y por seguir aprendiendo. Además, **Roberto** es un apasionado del fútbol y su meta es ser entrenador de porteros. Tal es su personalidad y sus valores, que recientemente ha protagonizado el programa **"Auténticos"** de **La Sexta**, en el que explicó al chef **Alberto Chicote** sus vivencias y sus sueños.



"Roberto destaca por su cercanía, su afán de superación y su gran motivación por el trabajo"

PROGRAMA ITINERARIS

La promoción de la igualdad de oportunidades es una de los compromisos de la política de **Hinojosa**. Por ello, colabora en iniciativas que favorecen la inserción sociolaboral de personas en situación o riesgo de exclusión social, como el programa **Itineraris** del **Ayuntamiento de Xàtiva**, con el que la compañía colabora desde 2018. Gracias a este programa, personas de diferentes segmentos de edad obtienen formación laboral y una remuneración durante el tiempo en que están acogidos al proyecto. Fruto de esta colaboración, **Hinojosa** contrató a tres personas procedentes del programa **Itineraris** durante el año 2019.

INICIATIVA DE JOVE OPORTUNITAT

Hinojosa colabora con la iniciativa **Jove Oportunitat (JOOP)**, un programa diseñado y organizado por el **Institut Valencià de la Joventut (IVAJ)** que promueve acciones de motivación y orientación para jóvenes entre 16 y 21 años que han abandonado los estudios, con el objetivo de lograr que realicen una reflexión de su proyecto vital y retomen los estudios.

Como una de las empresas de acogida del programa, **Vegabaja Packaging** recibe en sus instalaciones a los jóvenes que participan en **JOOP** con el fin de que conozcan la compañía y el trabajo que se realiza en la misma, así como los diferentes puestos de trabajo y formación necesaria para desempeñarlos.

Vegabaja Packaging también apuesta por la inserción laboral de personas con discapacidad, colaborando con la **Fundación Defora** con el objetivo de lograr la inclu-



sión social de estas personas a través del empleo digno y remunerado.

FORMACIÓN¹⁵

En un entorno altamente competitivo donde todas las organizaciones quieren disponer de los mejores equipos y líderes, la gestión y retención del talento es clave para mantener a su principal activo: las personas. Es el capital humano el que puede generar sostenibilidad y ventaja competitiva a la empresa. Y es ésta la que tiene la obligación de convertirse en el lugar donde sus empleados quieran trabajar.

Hinojosa apuesta por la formación, creando cultura de grupo y potenciando el talento de las personas, como se indica en una de nuestras líneas estratégicas de **RSC**. En el marco de sus esfuerzos para mejorar la formación, **Hinojosa** monitoriza y analiza los indicadores clave de rendimiento (KPI's) a lo largo de todo el año mediante una herramienta informática para la gestión de la formación en todas las plantas. Estos indicadores se basan en la satisfacción de los participantes en las sesiones y programas formativos, la valoración de los responsables, las horas de formación o el impacto generado, entre otros, lo que permite la toma de decisiones encaminadas a conseguir el desarrollo de las personas en esta área y a obtener todo su potencial aportando valor a **Hinojosa**.



Queremos ser un lugar en el que las personas quieran trabajar y desarrollar su talento.



15 - NOTA: No se dispone de datos de Cartonajes Bernabeu e Hinojosa Packaging Cardedeu.

MASTER H

Esta iniciativa de formación y desarrollo de personas tiene el objetivo de empoderar al personal experto que trabaja en el proceso de producción, para que formen de manera eficaz y eficiente a otros compañeros en las diferentes plantas del grupo **Hinojosa**. De este modo, los empleados seleccionados contribuyen a la difusión del conocimiento experto y de las mejores prácticas del grupo, para buscar la excelencia en las operaciones diarias. Los impulsores de esta iniciativa han trabajado para dotar al equipo participante con una metodología contrastada para la formación de personas en el puesto de trabajo. Un ejemplo de ello lo encontramos en **Oscar y Juan Carlos**, responsables de la máquina onduladora de la planta de Pacs: desde que están participando en el programa **Máster H**, han llevado a cabo la confección de ocho desgloses del proceso productivo y posterior formación a cinco empleados.

El modelo escogido aporta una mejora en el desempeño de los supervisores, mediante el desarrollo de las habilidades fundamentales que todo supervisor debe dominar: habilidad de instrucción, habilidad de liderazgo y habilidad de mejora de métodos.



METATOP

“Una visión general del negocio para todos los trabajadores”

Uno de los objetivos de Hinojosa es que toda la organización tenga una visión general del negocio. Con esta finalidad, y dado el éxito de la primera edición, en 2019 se ha celebrado la segunda edición del **Campus Metatop**. Se trata de un programa formativo destinado al personal de la empresa con potencial, en el que se obtiene una visión general del negocio y se fomenta la cultura de grupo, dotando a los participantes de talento para ocupar futuros puestos de responsabilidad. El Campus se ha diseñado en un programa cíclico de 8 sesiones que se imparten a lo largo del año por formadores internos, donde se tratan hasta 18 módulos diferentes todos relacionados con el negocio, y realizándose un examen al final de cada módulo. Esta edición ha contado con 34 participantes seleccionados por sus responsables directos que adquirirán conocimientos técnicos, así como los valores de iniciativa y compromiso que caracterizan a **Hinojosa**.



CAMPUS METATOP



SEGURIDAD Y SALUD

La seguridad, la salud y el bienestar de los trabajadores son prioridades en las que **Hinojosa** fundamenta el desarrollo de su función como organización y sus objetivos de negocio.

En el conjunto de las instalaciones del grupo, no se han dado casos en 2019 de enfermedades profesionales, tal y como queda reflejado en los informes de las mutuas

profesionales. También hay que destacar que, durante el mismo periodo, no ha habido ningún accidente que haya tenido como consecuencia una incapacidad permanente en sus plantas.

En lo referente a la siniestralidad en sus instalaciones por parte de empresas contratadas, no se dispone de información para el periodo considerado.



REPRESENTACIÓN DE LOS TRABAJADORES EN LOS CÓMITES FORMALES DE SEGURIDAD Y SALUD¹⁶

El **Comité de Seguridad y Salud** es el órgano de participación interno de la empresa. Está formado por representantes de los trabajadores (Delegados/as de Prevención) y un número igual de representantes de la compañía y se reúne trimestralmente para facilitar el intercambio de opiniones sobre las cuestiones relacionadas con la seguridad y la salud laboral, derivando en la mejora de las condiciones en caso necesario.

En lo que respecta a accesibilidad, no se ha realizado hasta la fecha un diagnóstico de las instalaciones a este respecto, dado que su uso actual (principalmente, por parte de trabajadores y, puntualmente, de clientes y proveedores) no ha requerido hasta el momento adecuación alguna de las plantas.



16 - NOTA: Detalle en Anexos, apartado Dimensión Social.

VISIÓN ZERO

El objetivo estratégico de este programa es reforzar el rol de la dirección y de los mandos en la acción preventiva, mediante el análisis conjunto de las vías para promocionar y mejorar la **cultura preventiva** en toda la empresa.

El programa, que se realiza en varias sesiones de trabajo y sobre diferentes niveles de la organización, parte de la valoración de la situación actual para identificar áreas de mejora, analizar las barreras existentes y plantear planes de acción específicos para cada participante.

Mediante el intercambio de **buenas prácticas** y la mejora del **aprendizaje organizacional**, se mejoran las habilidades de liderazgo y su influencia en el comportamiento seguro.



EMPRESA SALUDABLE

Siguiendo la línea estratégica de **RSC nº2 de Hinojosa**, "**Empresa Saludable**" tiene como objetivo concienciar a todos los trabajadores de **Hinojosa** sobre la importancia de adoptar **hábitos de vida saludable** no solo en el entorno laboral, sino en su vida diaria.

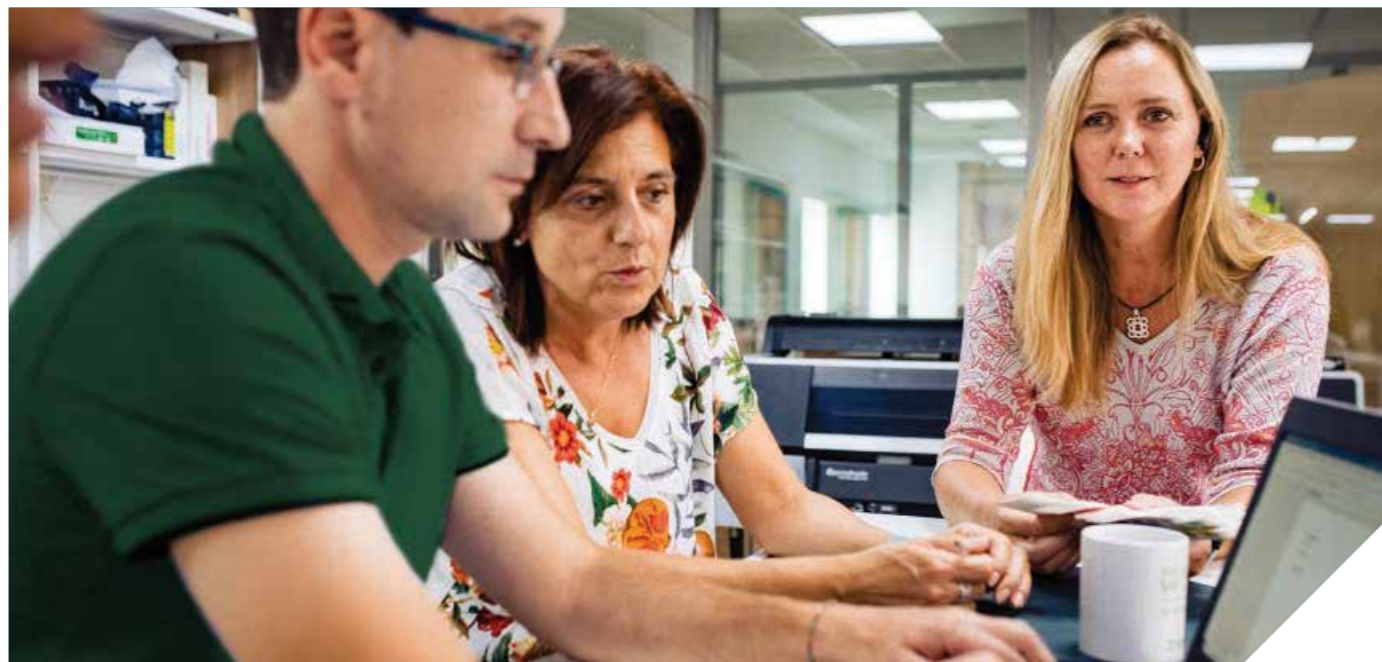
Para ello, a través de la app "**Somos H**", a la que tienen acceso el 100% de los empleados, la compañía ofrece consejos que abarcan diversos ámbitos de la salud, como la prevención del tabaquismo, la importancia del ejercicio físico y de seguir una dieta saludable o la necesidad de cumplir con la normativa de prevención de riesgos laborales.

Todo ello, de forma gráfica y divulgativa, para fomentar la adquisición de estos hábitos saludables por parte de todos los trabajadores.



NUESTROS CLIENTES

La visión de la compañía recoge, de forma inequívoca, el compromiso del grupo con los clientes: "Ser el proveedor preferido de los clientes para contar como uno de los tres primeros grupos de fabricación de envases y embalajes en la península a través de una mejor relación calidad, servicio y precio, contando con un personal y accionista ilusionado".



La creciente preocupación de los consumidores por la gestión responsable de las empresas y por los atributos sostenibles de sus productos, conlleva que cada vez más

clientes soliciten el asesoramiento de **Hinojosa** para el desarrollo de productos y servicios que mejoren su cadena de valor.

SISTEMA DE EXCELENCIA HINOJOSA

La reputación de los clientes de **Hinojosa** está intrínsecamente ligada a la seguridad y calidad de los productos de la compañía. Por ello, el grupo trabaja para cumplir con los estándares de servicio internacionalmente reconocidos¹⁷, ofreciendo la mayor calidad y seguridad del sector. **Hinojosa** tiene su propio sistema de gestión: el **Sistema de Excelencia Hinojosa (denominado SEH)**, que es el método único y armonizado para todo el grupo, abarcando desde el proceso de planificación estratégica de

la compañía, hasta las instrucciones operativas específicas ligadas a los procesos.

El **SEH** se fundamenta en el modelo de **gestión Lean** y es un sistema de gestión metódico y ordenado basado en la eliminación del desperdicio, que dota a todos los trabajadores de metodologías y herramientas eficientes para orientarlos hacia la mejora de su desempeño de forma constante y tenaz, siempre buscando la excelencia.

17 - NOTA: Detalle de las certificaciones en Anexos, apartado Certificaciones.

SEGURIDAD DEL CONSUMIDOR

En lo que respecta a los sistemas de seguridad destinados al consumidor, la práctica totalidad de las plantas que fabrican envases para la industria alimentaria disponen de sistemas de gestión de seguridad alimentaria implantados, no habiéndose registrado **ninguna alerta alimentaria en el transcurso de 2019**. Todos los centros productivos disponen de un sistema de recepción de quejas y

reclamaciones de los clientes que, en alguna de las plantas del grupo, está canalizado a través de las herramientas de **CRM**. El porcentaje de pedidos no conformes frente a los pedidos entregados al cliente en 2019 ha sido del 1,6%, y el de devoluciones del 0,4%; este dato refleja los m² devueltos en base a los m² facturados. **El 100% de las quejas han sido gestionadas.**



GESTIÓN FORESTAL RESPONSABLE

En línea con su clara apuesta por la economía circular y la gestión responsable de los recursos, **Hinojosa** asegura en todo momento el origen sostenible de las materias primas,

mediante la implantación de sistemas de gestión de la cadena de custodia en un 83,3% de las plantas. Además, la compañía exige a sus proveedores la **certificación en FSC®**.

COMPROMETIDOS CON LA TRANSPARENCIA

Los clientes ya no compran ni hacen negocios únicamente en función del precio de los productos. La mayoría de grandes corporaciones tienen en cuenta el compromiso con la transparencia en materia de sostenibilidad, así como las prácticas de **Responsabilidad Social Corporativa** de sus proveedores.

ECOVADIS, SEDEX y **CDP** a través de las cuales se valora el nivel de desempeño de las compañías en materia social y medioambiental, así como las prácticas éticas y responsables en su cadena de suministro.

Con el objetivo de contribuir a la mejora de las prácticas sociales y ambientales, **Hinojosa** comunica información relevante sobre su desempeño mediante las plataformas

Gracias al esfuerzo y compromiso de **Hinojosa** en este ámbito, el grupo ha mejorado su puntuación en estas plataformas calificadoras durante el ejercicio 2019, lo que reafirma el trabajo de la compañía en materia de **RSC**.



COMPROMISO PREMIUM

Siguiendo su política de facilitar a los clientes aquellos servicios que contribuyan a la mejorar de su competitividad, **Hinojosa** consolida su ambicioso programa **Compromiso Premium**, una iniciativa gracias a la cual, el grupo comparte su profundo conocimiento del sector para acompañar a sus clientes en el crecimiento de sus negocios. El programa se lanzó en 2016 y se ha consolidado año tras año, ofreciendo soluciones cada vez más adaptadas a las necesidades específicas de cada cliente. En el marco de **Compromiso Premium**, **Vegabaja Packaging** acogió en 2019 una nueva sesión de formación bajo el título **"Retos del envase en una economía circular"**, impartido por Ecoembes. Los asistentes tuvieron la oportunidad de formarse en profundidad sobre los nuevos retos de la economía circular y detectar acciones y oportunidades de mejora ambiental aplicadas a estrategias de packaging. La sesión se completó con una visita al área de producción de **Vegabaja** y con un almuerzo de networking entre los clientes asistentes a la sesión.



 | COMPROMISO PREMIUM |

CUSTOMER EXPERIENCE

La orientación al cliente y su satisfacción forman parte de la estrategia y de los valores de **Hinojosa**. Por ello, cuenta con el programa **Customer Experience**, cuyo objetivo es analizar y entender en profundidad la **Experiencia del Cliente** en cada uno de los puntos de interacción con la compañía, identificando las personas, actividades y procesos internos que condicionan esta vivencia. De este modo, se pretende obtener aprendizajes que permitan mejorarla y cumplir con sus expectativas, con el fin último de alinear la estrategia de **Hinojosa** con la experiencia vivida por el cliente.

El análisis realizado permite desarrollar planes de acción dirigidos a los momentos clave de la relación, haciendo más eficientes los esfuerzos de la compañía para mejorar la percepción de los clientes. Estos planes de acción, además, permiten a **Hinojosa** impulsar la transformación estratégica de la **Experiencia del Cliente**, con el objetivo de **incrementar su vinculación, prescripción y lealtad, y medirla de manera recurrente**.

El proyecto se puso en marcha en 2018, con el diagnóstico de la situación de **Hinojosa**. En el ejercicio 2019, se ha producido un **incremento de la fidelidad de los clientes hacia la empresa de 18 puntos (+67%)**, según el indicador NPS (Net Promoter Score).



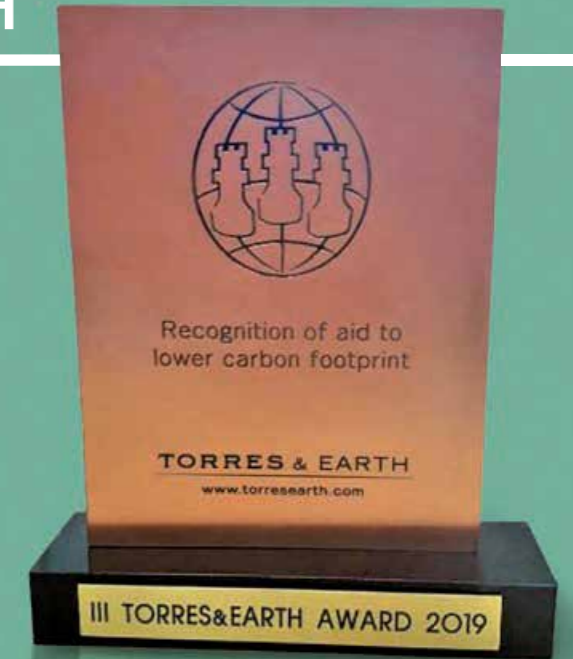
PREMIOS TORRES & EARTH

Cartonajes Bernabeu ha sido reconocido en la **III edición de los Premios Torres & Earth** por su compromiso con la reducción de las emisiones de CO₂.

Estos galardones, impulsados por la Familia Torres para reconocer el compromiso de empresas, personas y territorios frente al cambio climático, premian el esfuerzo de sus proveedores hacia la consecución de este objetivo.

La compañía vitivinícola quiere poner de relieve, a través de estos premios, que el cambio climático es cosa de todos y que cada vez son más las empresas y personas **concienciadas sobre las graves consecuencias del calentamiento global** que deciden actuar para intentar minimizar sus efectos.

Una realidad con la que también está comprometido **Cartonajes Bernabeu** y todo el grupo **Hinojosa**.



PREMIO CEREALIS

La planta **Vicusgraf** de **Hinojosa** recibió el premio **Cerealis** como mejor proveedor en la categoría de cartoncillo, unos galardones que entrega trimestralmente el mayor productor de cereales para el desayuno de Portugal.

Este premio reconoce la **excelencia en el servicio prestado** por **Hinojosa**, al superar con creces -un 107%- los objetivos marcados por la compañía portuguesa.

El cumplimiento de plazos de entrega, el abastecimiento de cantidad de stock, así como la flexibilidad y la capacidad de reacción en el servicio son los indicadores destacados, por los cuales **Vicusgraf** ha sido reconocida.

Este premio comporta una bonificación del 0,50% sobre el volumen de facturación de **Vicusgraf** a **Cerealis**, y demuestra una vez más el **liderazgo** del grupo en el servicio eficaz y eficiente de **soluciones de cartoncillo off-set** de pequeño y mediano formato.



TRANSFORMACIÓN DIGITAL

Hinojosa ha realizado una fuerte apuesta por la digitalización, hasta el punto que la transformación digital se ha incorporado como una de las líneas estratégicas del grupo. Esto ha promovido la planificación de numerosos proyectos, tanto a corto como a largo plazo. En grandes líneas, se apuesta por la transformación digital con el objeto de:



- POTENCIAR** a los empleados, aportándoles una mejora en la calidad del trabajo gracias a la autonomía y flexibilidad que permite la digitalización. Además, también permite ofrecer respuestas más rápidas y mejorar la conectividad entre personas y áreas geográficas, lo que se traduce en mayor competitividad y productividad.
- CONECTAR** con los clientes, conociendo mejor sus necesidades y su percepción sobre la compañía, para adaptar los productos a sus requerimientos.
- MEJORAR** los procesos internos en cuanto a eficiencia y productividad.
- TRANSFORMAR** el producto y mejorar la experiencia del cliente, gracias a una mayor agilidad desde la realización de un pedido, pasando por su desarrollo y el seguimiento del servicio hasta que llega a manos del cliente.

En los últimos años, **Hinojosa** ha avanzado hacia la industria del futuro para asegurar una cobertura robusta, eficiente y homogénea, centrada en:

- LA BASE** infraestructural (redes y seguridad), con objeto de garantizar la continuidad del negocio.
- LOS ÁMBITOS** de contabilidad y finanzas, para disponer de una visión fiel y consolidada del negocio.
- EL CORE** operacional, contando con herramientas de programación y gestión de la producción a medida.

En el contexto organizativo y operacional de **Hinojosa**, se considera que los ejes e iniciativas del plan son los adecuados para dar el soporte IT requerido por el negocio, enfocado en:

- ASEGURAR** una operación robusta.
- MEJORAR** el soporte IT al core operacional.
- HOMOGENIZAR** el mapa de sistemas para generar sinergias.
- OFRECER** atención prioritaria a la definición y lanzamiento del modelo de soporte IT al core comercial y de cliente.



NUESTROS PROVEEDORES

Los proveedores son una parte esencial para el correcto funcionamiento de la cadena de suministro de Hinojosa. Por ello, la compañía concentra esfuerzos en establecer relaciones duraderas y de calidad para ambas partes.

El grupo desarrolla sus procesos de acuerdo con lo establecido en el **Sistema de Excelencia Hinojosa**. Anualmente, la compañía se somete a auditorías que validan la operativa de la cadena de suministro. En este aspecto, cada planta emplea criterios de evaluación para los principales proveedores de materias primas, con el objetivo de tomar las decisiones oportunas y poder asegurar la calidad de sus productos y servicios.

Prácticamente la totalidad de los proveedores son **nacionales y/o europeos** y, dado que están **sujetos a las normativas comunitarias y organismos de control**, se considera que cumplen con la legislación en materia de derechos humanos y de seguridad y salud, no realizándose auditorías de verificación al respecto.

Entre los principales **proveedores internacionales** se encuentran los que abastecen al **grupo de materias específicas** empleadas en los procesos de producción del grupo, como papel de fibra virgen, almidón y tintas para la nueva generación de impresión digital.

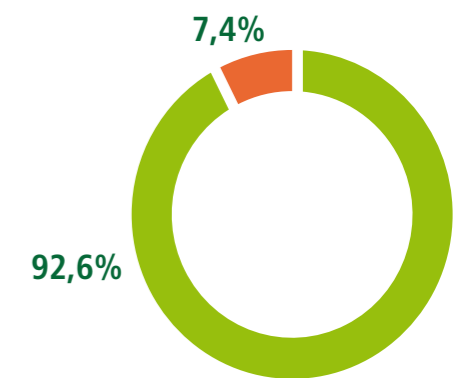
Las compras, en **Hinojosa**, se realizan siempre bajo el enfoque de obtener productos más eficientes, sostenibles y que supongan mejoras en cuanto al transporte a las instalaciones del grupo. Asimismo, se **apuesta por la contribución al comercio local**, que supone el **36,8%** de las compras realizadas desde Hinojosa¹⁹.

307
NÚMERO TOTAL DE
PROVEEDORES¹⁸
involucrados en el
suministro de
materias primas



REPARTO DEL TOTAL DE
PROVEEDORES POR PROCEDENCIA
GEOGRÁFICA

- Nacional
- Internacional



18 - NOTA: Proveedores de materia prima. Datos de nº de proveedores extraídos de SAP.

19 - NOTA: Se considera proveedor local aquel ubicado en la misma provincia de cada centro de trabajo.

COLABORACIÓN CON LA COMUNIDAD

Hinojosa trabaja para ejercer un impacto positivo en la vida de las personas. En este sentido, se ofrece a los empleados la oportunidad de involucrarse de forma activa en los programas de voluntariado social fomentados por la compañía, aportando un beneficio real a la sociedad.

El grupo desarrolla programas con asociaciones y entidades que comparten su compromiso social y cuya actuación tiene impacto en distintas comunidades, tal y como queda recogido en su línea estratégica en RSC nº3. Algunas acciones llevadas a cabo en el último año han sido las siguientes:

COLABORACIÓN EN LA CAMPAÑA "NINGÚN NIÑO SIN JUGUETE" DE CRUZ ROJA

Por sexto año consecutivo, **Hinojosa Packaging Pacs** ha realizado la campaña "Ningún niño sin Juguetes" en colaboración con **Cruz Roja**, para que ningún niño se quede sin su regalo de Navidad. Una ayuda que, además de poner los recursos de la organización a disposición de los más pequeños, se suma a otras acciones como la recolecta de alimentos aportada por los empleados y trasladada al **Banco de Alimentos**.

En el marco de esta campaña, **Hinojosa Packaging Pacs** ha elaborado cajas de cartón ondulado en las que los niños reciben sus regalos. Además, ha creado árboles de Navidad de cartón y el logo de **Cruz Roja** en 3D, que han sido decorados por los propios niños a través de los espacios de conciliación familiar de los que dispone la ONG, y distribuidos en varios comercios de la zona a modo de expositor.

Siguiendo la tradición navideña catalana, la planta de **Hinojosa** también ha elaborado varias unidades del "Tió de Nadal", en formato automontable e impresos en alta calidad, gracias a los cuales se han obtenido donaciones económicas en campañas de **Cruz Roja**, tanto por parte de empresas como de particulares.



COLABORACIÓN CON LA ASOCIACIÓN DE VOLUNTARIADO GEA

Un año más, **Vegabaja Packaging** ha colaborado en la **XXIX Campaña de Acción Social Navideña** que, desde hace 29 años, organiza la **Asociación de Voluntariado GEA**, una entidad que promueve la acción social, medioambiental y la ayuda en situaciones de emergencia. **Vegabaja** ha colaborado mediante la aportación de cajas de cartón ondulado, destinadas a contener los lotes de productos que se entregan a familias y personas mayores con falta de recursos. Estos lotes están compuestos por juguetes, productos para el cuidado de los bebés, alimentos no perecederos o calzado, entre otros, que han sido donados por empresas, supermercados e instituciones colaboradoras de la **zona de Alicante**.



COLABORACIÓN CON LA ASOCIACIÓN SOLIDARIA "POLLOS Y CORAZONES"

Envases Rambleños ha colaborado con la asociación solidaria "Pollos y Corazones" que, desde hace diez años, busca la cooperación de ciudadanos y empresas para que ninguna familia se quede sin cena de Nochebuena.

Con este fin, la compañía ha elaborado una serie de figuras de cartón con el símbolo de la asociación, que han sido decoradas por numerosos artistas para **favorecer la recogida de fondos**.

Con las aportaciones solidarias, se compran alimentos y productos de primera necesidad para que las personas más necesitadas puedan **celebrar la Navidad**.

COLABORACIÓN CON EL COLEGIO MARISMAS CHAMPAGNAT Y LA GALA BENÉFICA DE CÁRITAS

Onduembalaje participa en diversas iniciativas solidarias durante la época navideña, en el área donde se ubica la planta. Por un lado, colabora en la recogida de alimentos que organiza el colegio **Maristas Champagnat de Guadalajara**, mediante la donación de cajas de cartón para facilitar la recolección de estos productos. Además, los trabajadores de **Onduembalaje** también se implican de forma voluntaria en esta recogida. Por otro lado, la compañía también ha aportado el decorado para una función benéfica organizada por la asociación cultural sin ánimo de lucro **Miel-o-Drama**, que ha recogido fondos en favor de la **asociación Cáritas de Arganda del Rey**.



www.grupohinojosa.com